

四川广元启明星铝业有限责任公司  
炭素阳极生产线(含房地产)

拍  
卖  
文  
件

广元市拍卖有限公司  
二零二一年四月

# 目 录

一、 拍卖公告·····	2-3
二、 竞买须知·····	4-7
三、 拍卖规则·····	8-10
四、 拍卖纪律·····	11
五、 拍卖会程序·····	12
六、 竞买协议·····	13-17
七、 拍卖标的简介及资产清单·····	18-82

## 广元市拍卖有限公司

### 铝用炭素阳极生产线资产拍卖公告

受四川广元启明星铝业有限责任公司管理人四川同方正（广元）律师事务所委托,我公司定于 2021 年 5 月 25 日 10 时在我公司拍卖厅和中国拍卖行业协会网络平台 (<https://paimai.caa123.org.cn>) 同步拍卖以下标的, 现公告如下:

#### 一、拍卖标的:

位于四川省广元经济技术开发区袁家坝工业园区下列资产:

- 1、工业用途土地使用权面积约 250.86 亩, 出让期限至 2053 年 10 月 16 日止;
- 2、房屋建筑物: 房屋 60 幢, 建筑面积约 56335 m<sup>2</sup>;
- 3、构筑物(含 3 个煅后料仓、3 个筒仓及两个烟囱);
- 4、机器设备(含炭素阳极生产线、余热电厂)。

上述资产为电解铝用炭素阳极生产线设备设施及房屋构筑物, 整体拍卖。其名称、型号、数量、质量、状态等以交付时现场实物为准; 土地使用权及建筑物面积以产权管理部门最终确权为准。

二、拍卖方式: 有保留价增价拍卖。

三、参考价: 人民币 1.05 亿元。

四、竞买人条件: 符合国家法律、法规规定的法人、自然人均可参加竞买。竞买人可单独竞买, 也可联合竞买。

五、竞买保证金: 竞买人须于 2021 年 5 月 24 日 16:00 前通过银行转账方式交纳竞买保证金人民币 2000 万元, 具体以到达我公司银行账户时间为准。保证金请转入以下账户:

户 名: 广元市拍卖有限公司

账 号: 22272101040006378

开户行: 农行广元市分行营业部

## 六、报名事项：

1、有意竞买者请于公告之日起至 2021 年 5 月 24 日持有关证件到我公司履行报名手续，获取拍卖文件。

2、竞买人须在规定时间内完成报名事宜、交纳竞买保证金。

七、自公告之日起至 2021 年 5 月 24 日止在原址就地展示拍卖标的。竞买人应实地查验、了解标的现状及瑕疵。

本公告未尽事宜以拍卖文件为准。

## 八、联系地址及联系人

地 址：四川省广元市利州区万达广场晶座 A12-2 号

联系人：章先生 13808128254

王女士 19940773422 (0839-3262339)

网 址：<http://www.gyal23.com>

微信公众号：gypm123

广元市拍卖有限公司

2021 年 4 月 18 日

# 广元市拍卖有限公司

## 竞买须知

广元市拍卖有限公司将于 2021 年 5 月 25 日 10 时在我公司拍卖厅和中国拍卖行业协会网络拍卖平台 (<https://paimai.caa123.org.cn>) 同步进行公开拍卖活动, 现就有关的网络竞价事宜敬告各位竞买人:

### 一、 拍卖标的

(一) 位于四川省广元经济技术开发区袁家坝工业园区下列资产 (详见拍卖标的资产清单):

1、工业用途土地使用权以围墙为界面积约 250.86 亩, 出让期限至 2053 年 10 月 16 日止;

2、房屋建筑物: 房屋 60 幢, 建筑面积约 56335 m<sup>2</sup>;

3、构筑物(含 3 个煨后料仓、3 个筒仓及两个烟囱);

4、机器设备(含炭素阳极生产线、余热电厂)。

### (二) 重要提示

1、竞买人竞拍前请务必遵照《拍卖文件》的要求, 进行实地看样、了解、核实标的物相关信息、瑕疵等事宜。

2、本《竞买须知》对标的所作的说明, 仅为竞买人参与竞买提供参考, 其产品名称、型号、数量、质量、状态等以交付时现场实物为准; 土地使用权证载面积为 191, 934.09 m<sup>2</sup>(约 287.90 亩), 纳入本次拍卖标的范围的面积以围墙为界, 目前公告为 167, 245.82 m<sup>2</sup>(约 250.86 亩), 其具体面积以产权部门最终确权为准, 对确权面积低于本次公告面积的差额部分, 按照评估价格为基准, 以评估价与成交价下浮的比例修订基准土地成交单价, 据实调整支付价款。

3、本次拍卖标的以现状为准(含法理现状和实物现状)，拍卖人与管理人不承担《资产清单》中资产的瑕疵保证责任。除拍卖文件披露外，竞买人应对拍卖标的的实际使用状况、性能、质量以及瑕疵（含显性、隐性瑕疵）等自行调查核实、承担投资风险。拍卖人与管理人对评估及《资产清单》形成之后的正常消耗、减损不承担法律责任。

4、参加网络拍卖会的竞买人应于拍卖会前在中拍平台实名登记注册，注册成功后请按竞拍流程的提示进行操作。若竞买人未开设中国拍卖网络平台账户，可委托拍卖人代理(委托代理手续需在报名截止前办理)。

二、竞买过程中，网络竞买人应妥善保管好自己账号和密码，并对该账户的竞价行为承担法律责任。若账号由他人持有使用，一律视为竞买人本人的行为，由此造成的后果由竞买人承担。

三、由于互联网可能出现不稳定情况，不排除网络竞价发生故障（包括但不限于网络故障、电路故障、系统故障）以及被网络黑客恶意攻击的可能，网络竞买人必须充分估计上述原因导致网络竞价不同于现场竞价所带来的风险，如果发生上述情况以及本人操作差错所造成的损失由网络竞买人承担。

#### 四、咨询看样

2021年4月21日至2021年5月24日止（节假日除外）。

#### 五、竞买人条件

1. 符合国家法律、法规规定的法人、自然人均可参加竞买。竞买人可单独竞买，也可联合竞买。

2. 竞买人可委托代理人（具备完全民事行为能力的自然人）进行，但须在竞买开始前办理书面委托手续并提交拍卖人；如委托手续不全，拍卖人有权拒

绝其代理行为。

3. 因不符合条件参加竞买的，由竞买人自行承担相应的法律责任。

## 六、拍卖方式

本次拍卖采取有底价的增价拍卖方式。

## 七、网络拍卖延时

本次拍卖活动设置延时出价功能，在拍卖活动结束前，最后 5 分钟如果有竞买人出价，将自动延迟 5 分钟，直至无人竞价止。

## 八、税费及其他费用承担

标的物转让登记手续由买受人自行办理，管理人和拍卖人将给予一切必要的协助。标的物转让登记所涉及的税费由买受人和委托人按国家规定各自承担相应部分。

## 九、价款的支付

买受人须在拍卖成交之日起 20 个工作日内付清拍卖总价款的 50% (不含履约定金)，剩余 50% 的价款在 60 日内付清。

## 十、竞买保证金的交纳和退回

1. 竞买人须在规定时间内履行报名手续，交纳竞买保证金人民币 2000 万元；
2. 竞买人若成功竞得拍卖标的即成为买受人，所交纳的竞买保证金在扣除向拍卖人支付的佣金后，剩余部分转作定金；
3. 未成交的竞买人所交纳的竞买保证金在 5 个工作日内退回（不计息）；
4. 拍卖成交后买受人悔拍的，其交纳的竞买保证金不予退还，在扣除拍卖佣金后，归属于委托人用于清偿债务。

## 十一、标的的交付

买受人在拍卖成交价款付清之日起 10 个工作日内，委托人在收到拍卖人出具的《拍卖回执书》后，由委托人在原址按现状向买受人移交实物标的，拍卖人协助监督移交。交付方式包括房屋现场指认、单价 5 万元以上的实物盘点及权属凭证的移交。

## 十二、特别提示

（一）标的物以移交时现场实物现状为准，拍卖人及管理人不承担瑕疵担保责任。有意者请亲自实地看样，未看样的竞买人视为对本标的实物现状的确认，责任自负。

（二）与本标的物有利害关系的人可参加竞拍。

（三）在拍卖竞价前请务必再仔细阅读本拍卖人发布的拍卖文件。

十三、标的在开拍前，委托人有中止、撤回拍卖的权利。中止、撤回拍卖后，委托人和拍卖人不承担因此造成竞买人的误工费、路费、预交保证金利息等责任。

2021 年 4 月 19 日



# 广元市拍卖有限公司

## 拍卖规则

一、本规则根据《中华人民共和国拍卖法》、《中华人民共和国民法典·合同编》等法律法规制定。

二、如竞买人迟延到达拍卖会会场或到场后中途又离开会场而错过竞买时机的，责任自负。

三、本场拍卖会按照国际惯例和标的的特点，将严格遵循“公开、公平、公正、诚实信用”的原则和“价高者得”的规则确定买受人，凡与本原则和规则不相符的，委托人、竞买人可向现场监督人员举报，也可向广元市市场监督管理局举报，举报电话：12315。

四、本场拍卖会采用有保留价增价方式拍卖，在拍卖人拍卖厅和中国拍卖行业协会网络平台（<http://paimai.caa123.org.cn>）同步进行。

五、本次拍卖设有底价。拍卖师在拍卖会现场宣布起拍价和增幅价（起拍价不等同于底价），然后由竞买人举牌应价、加价。拍卖师根据有关法律、法规的规定，有权视拍卖会现场情况适时调整增幅价。竞价号牌代表竞买人的竞买资格，竞买人应价或口头报价必须举牌才有效，但口头报价的增幅价不得小于拍卖师宣布或调整的增幅价（拍卖师认可的除外）。竞买人举牌表示递增一档，口头加价需同时举号牌，但不受递增一档的限制。竞买人一经举牌应价，不得反悔，当有更高应价时，原价才丧失约束力。当有两名或两名以上的竞买人同时举牌应价时，由拍卖师随机指定一名竞买人的报价。竞买人亮出号牌后，拍卖师叫到号牌，被叫者不按规定乱叫价的，视为无效报价。拍卖师三声报价后，若无人再加价，该报价便视为最高报价，拍卖师将

锁定该报价,随后开启密封的底价函,确认最高报价是否达到底价。经拍卖师确认,若不低于底价则落槌成交,若低于底价则宣布流标。

网络竞买人需于拍卖正式开始前登录中国拍卖行业协会网络平台,输入用户名、密码、验证码后登录,由系统自动生成一个竞价号牌。

六、网络竞买人的网络竞价以电脑显示的先后顺序确定,在网络竞价时间开始后方可竞价。当竞买人的竞价达到或超过保留价时,再无新的更高报价,网络竞价结束,随即进入报价倒计时(倒计时以服务器时间为准),若有应价,网络应价系统自动继续延续,以此类推,直至无新应价出现,网络应价系统自动关闭。

七、网络竞价采取增价方式,竞买人进行竞价时,其加价幅度可按网络应价系统显示的竞价阶梯操作。

八、网络竞买人应对登录账户及密码的安全负责,并对使用竞拍号码进行的所有竞价活动负责。在网络竞价过程中,所有操作均视为竞买人本人操作,由此产生的一切后果,由竞买人自行承担。

九、当出现以下情形,拍卖人和中国拍卖行业协会网络平台不承担任何责任(包括但不限于以下情形):

1、如竞买人迟延登录网站或不能登录网站参与竞价,或竞价过程中途离开而错过竞买时机,其责任自负;

2、竞买人未在报价期限内报价的;

3、竞买人因自身原因导致其注册账号信息泄露而造成的一切后果;

4、竞买人因遗忘账户、密码、自身终端设备或网络异常导致无法正常报价的;

5、因不可抗力、停电、网络中断、软硬件故障、非法入侵、恶意攻击导致

系统故障无法继续报价的，或者司法部门、政府监管部门紧急要求停止报价等原因导致报价中断的等其他不可抗力因素。

由于网络竞价存在不确定风险，因此，竞买人承诺自行承担因发生上述及相关情况以及本人操作差错所造成的损失，并自愿放弃要求系统运营人及拍卖人承担任何赔偿责任的权利。

十、当拍卖人服务器故障或网络中断，拍卖会延迟再行拍卖。

十一、竞买人竞得拍卖标的，即成为买受人。参加网络竞价的买受人须在拍卖会结束后 5 个工作日内到拍卖人办公场所在《竞价记录》上签字，并签署《拍卖成交确认书》；参加现场竞价的买受人拍卖会结束后当场签署。如逾期或拒绝在网络拍卖《竞价记录》和《拍卖成交确认书》签字（盖章），不影响拍卖成交的法定事实，视为反悔和违约。

十二、拍卖成交后，买受人应按与我公司签订的《竞买协议》约定时间交纳价款和佣金。拍卖成交价不包含买受人应缴纳的税费和支付给拍卖人的佣金。价款、佣金、税费均以人民币支付结算。

2021 年 4 月 19 日

## 广元市拍卖有限公司

# 拍卖现场纪律

一、拍卖工作人员、竞买人、来宾应按时入场，并在指定范围内就座。拍卖开始后，不得随意走动，以免影响他人。公共场所请勿吸烟。

二、竞买人及来宾在场内不得起哄、吵闹、斗殴，严禁携带危险爆炸物品入场，违者由公安机关按《中华人民共和国治安管理法》的有关规定对其进行处罚。损坏拍卖现场财物均应照价赔偿。

三、进入会场的人员请将手机等通讯工具设置为震动挡或静音。

四、拍卖开始后，竞买人采用规定的方式应价，非竞买人无权应价，更不能在竞买人应价时起哄。

五、在竞价开始前，竞买人须认真听取拍卖师对竞买须知、拍卖规则等有关事项的讲解，不得喧哗。竞买人在竞买开始前如需发言或提问，需举牌示意并征得拍卖师的同意。竞买人之间不得有恶意串通行为，违者取消其竞买资格，情节严重的，依法追究法律责任。

六、拍卖师落槌成交后，竞买人不得继续应价，买受人和未成交的竞买人均不得在场内宣泄感情。

# 广元市拍卖有限公司

## 拍卖会程序

本次拍卖会于 2021 年 5 月 25 日 10 时在我公司拍卖厅和中国拍卖行业协会网络平台同步举行。

### 一、程序如下：

1. 主持人宣布拍卖会开始；
2. 拍卖师、记录员就位；
3. 拍卖师宣布竞买人到场情况；

委托人现场将密封的拍卖底价交给拍卖师，拍卖师在监督人员的监督下现场开启密封件。

4. 拍卖师介绍拍卖标的情况；
5. 拍卖师宣布拍卖标的的起拍价、增价规则和增价幅度，并明确提示本次拍卖的标的设有底价。在拍卖过程中，拍卖师可根据现场情况调整增价幅度；
6. 拍卖师报出起拍价，宣布竞价开始；
7. 竞买人举牌应价或者报价；
8. 拍卖师确认该竞买人应价或者报价后继续竞价；
9. 拍卖师连续三次宣布同一应价或报价而没有人再应价或出价，且该价格不低于底价的，拍卖师落槌表示拍卖成交，并宣布最高应价者为买受人。成交结果对拍卖人、买受人和委托人均具有法律效力。最高应价或报价低于底价的，拍卖师宣布拍卖终止。

### 二、确定买受人

买受人确定后，参加网络竞竞价的买受人须在拍卖会结束后 5 个工作日内到拍卖人办公场所在《竞价记录》上签字，并签署《拍卖成交确认书》；参加现场竞价的买受人拍卖会结束后当场签署。如逾期或拒绝在拍卖《竞价记录》和《拍卖成交确认书》签字（盖章），不影响拍卖成交的法定事实，视为反悔和违约。

### 三、拍卖结果公布

本次拍卖结果将在拍卖人和委托人网站进行公布。

# 四川广元启明星铝业有限责任公司炭素阳极生产线资产 竞买协议

甲方（竞买人）：

乙方（拍卖人）：广元市拍卖有限公司

根据《中华人民共和国拍卖法》、《中华人民共和国民法典》的相关规定，遵循“公开、公平、公正、诚实信用”的原则。甲方自愿参加乙方于 2021 年 5 月 25 日 10:00 举行的拍卖会，并通过现场或网络拍卖的方式参加竞买，经双方协商一致后达成以下协议，双方信守：

## 一、法律责任

1、甲方具备民事权利能力和民事行为能力，且具备法律、法规和《拍卖公告》规定的竞买条件或资格，具有履行本协议相应实力。

2、乙方对本次拍卖标的进行了公告，对标的进行了充分展示，并向甲方提供了标的相关资料及证明文件等。同时，甲方已充分了解所要竞买标的的情况，对自己的竞买行为自愿承担法律责任。签署本《竞买协议》表明甲方已对拍卖标的现状进行了查验，且对乙方就拍卖标的现状拍卖无异议。

## 二、拍卖时间、拍卖标的、拍卖方式

乙方于 2021 年 5 月 25 日 10:00 在乙方拍卖厅现场和中国拍卖行业协会网络平台 (<http://paimai.caal23.org.cn>) 同步拍卖位于四川省广元经济技术开发区袁家坝工业园区下列资产：

- 1、工业用途土地使用权面积约 250.86 亩，出让期限至 2053 年 10 月 16 日止；
- 2、房屋建筑物：房屋 60 幢，建筑面积约 56335 m<sup>2</sup>；
- 3、构筑物(含 3 个煨后料仓、3 个筒仓及两个烟囱)；
- 4、机器设备（含炭素阳极生产线、余热电厂）。

上述资产为电解铝用炭素阳极生产线设备设施及房屋构筑物，整体拍卖。其名称、型号、数量、质量、状态等以交付时现场实物为准；土地使用权及建筑物面积以产权管理部门最终确权为准。

三、甲方可自主选择参加现场拍卖或网络拍卖方式。

四、网络拍卖竞买程序、须知及规则

(一)使用网络竞价的竞买人,是已经乙方确认获得网络竞价资格的竞买人。竞买资格的获得包括:

- 1、已交付竞买保证金;
- 2、已进行网络竞价竞买报名登记;
- 3、已签订本《竞买协议》;
- 4、已获得中拍协网络竞价用户资格。

(二) 竞买人在拍卖会开始前, 须登陆中国拍卖行业协会网站 (<http://paimai.caa123.org.cn/>), 输入已注册账号和密码, 然后找到本次拍卖会进入拍卖大厅点击报名; 系统显示报名成功后等待后台管理员确认资格, 经资格确认后即可在规定时间内参与竞价。

(三) 竞买人的竞价以电脑显示的先后顺序确定, 在网络竞价时间开始后方可竞价。当竞买人的竞价达到或超过保留价, 再无新的更高报价时, 网络竞价结束, 随即进入报价倒计时, 若有新的出价, 电子竞价系统自动延续, 以此类推, 直至无新的出价出现, 电子竞价系统自动关闭, 此时出价最高的竞买人即成为买受人。

(四) 网络竞价采取增价方式, 竞买人竞价时, 可自行输入价格或点击“+”号进行加价。

(五) 竞买人应对登陆账户及密码的安全负责, 并对使用竞拍号码进行的所有竞价活动负责。在网络竞价过程中, 所有操作均视为竞买人本人操作, 由此产生的一切后果, 由竞买人自行承担。

(六) 当出现以下情形, 乙方和中国拍卖行业协会网站不承担任何责任(包括但不限于以下情形):

1、如竞买人迟延登陆网站或不能登陆网站参与竞价, 或竞价过程中途离开而错过竞买时机, 其责任自负;

2、竞买人未在报价时限内报价的;

3、竞买人因自身原因导致其注册账号信息泄露而造成的一切后果;

4、竞买人因遗忘账户、密码、自身终端设备或网络异常导致无法正常报价的;

5、因不可抗力、停电、网络中断、软硬件故障、非法入侵、恶意攻击导致系统故障无法继续报价的, 或者司法部门、政府监管部门紧急要求停止报价等原因导致报价中断的等其他不可抗力因素。

## 五、标的展示地点

乙方于 2021 年 4 月 19 日至 2021 年 5 月 24 日止在原址就地展示拍卖标的。竞买人应实地查验、了解标的现状及瑕疵。

## 六、违约责任

甲方竞得拍卖标的后若拒绝在竞价记录或《拍卖成交确认书》上签字或未在约定期限内付清拍卖价款和拍卖佣金的视为违约, 不但无权取得拍卖标的, 还将承担以下违约责任:

1、竞买保证金不予退还;

2、拍卖成交后买受人悔拍的, 其缴纳的竞买保证金不予退还, 在扣除拍卖佣金后, 归属于委托人用于清偿债务;

3、再次拍卖价格低于本次拍卖成交价格的差额部分, 由其全额赔偿。

## 七、竞买保证金

1、甲方报名时须向乙方交纳竞买保证金人民币 2000 万元;

2、如未竞得或流标, 乙方在 5 个工作日内退还甲方保证金(不计息);



3、若甲方成为买受人，所缴纳的竞买保证在扣除应向拍卖人支付的拍卖佣金后，余下部分按第八条第二款约定执行。

#### 八、拍卖佣金和价款的交付

1、拍卖人按最高人民法院法释〔2004〕16号规定的标准下浮50%向买受人收取拍卖佣金，从买受人缴纳的竞买保证金中直接扣除。

2、买受人须在拍卖成交之日起20个工作日内付清拍卖总价款的50%（不含履约定金），剩余50%价款在60日内付清（履约定金可抵扣价款）。

#### 九、拍卖标的交付或转移的时间、方式

买受人在拍卖成交价款付清之日起10个工作日内，委托人在收到拍卖人出具的《拍卖回执书》后，由委托人在原址按现状向买受人移交实物标的，拍卖人协助监督移交。移交方式包括房屋现场指认、单价5万元以上的实物盘点及权属凭证的移交。

#### 十、中止和终止拍卖的办法

按商务部《拍卖管理办法》、《四川省拍卖市场管理规定》中相关条款执行。

#### 十一、瑕疵声明

1、标的以移交时的实物和现状为准，拍卖资产清单所列财产仅供参考。

2、拍卖标的中的土地资产，其使用权面积有可能变化。

3、本次拍卖之标的乙方知晓的瑕疵乙方已告知甲方，未知瑕疵由甲方自行了解；由于乙方未知瑕疵给甲方造成损害的，乙方和委托人不承担瑕疵担保。

#### 十二、其他约定

1、乙方已告知甲方拍卖标的的瑕疵及风险，并表示不承担瑕疵担保责任，甲方对此表示理解并愿意遵守本场拍卖会的《拍卖规则》；

2、甲方认真阅读并理解了本场拍卖会《竞买须知》所列事项，自愿遵守其各项要求，并对此不持异议；

3、拍卖标的中的土地资产，其使用权面积有可能变化，甲方若买受成功

后承诺同意按产权管理部门确权的面积办理产权转移登记手续，结算价格以评估价格为基数计算差价，成交价款总额作相应调整；

4、甲方若成功买受拍卖标的，则自行办理产权过户登记手续，乙方配合委托人协助甲方接收拍卖标的，办理产权过户登记手续。产权过户涉及的税、费由委托人和买受人按国家规定各自承担相应部分，产权证工本费由买受人承担。

十三、乙方之拍卖标的均根据委托人提供的权益进行拍卖，甲方若发现买受的标的有与委托人提供的权益不符或者存在其它瑕疵，由委托人负责解决。

#### 十四、争议的解决方式

双方在履行协议过程中发生争议的，可协商解决。若协商不成，可按以下第 B 种方式解决：

A、向仲裁委员会申请仲裁； B、向标的所在地人民法院诉讼。

十五、本协议共伍页，壹式叁份，甲方持壹份，乙方持贰份。自双方代表人签字盖章后生效。

竞买人（盖章）：

拍 卖 人（盖章）：

代表人（签字）：

法定代表人（盖章）：

2021 年 月 日

## 拍卖标的简介

### 一、标的地理位置

位于四川省广元经济技术开发区袁家坝工业园区怀德路 2 号。



### 二、拍卖标的概况

- 1、工业用途土地使用权以围墙为界面积约 250.86 亩，出让期限至 2053 年 10 月 16 日止；
- 2、房屋建筑物：房屋 60 幢，建筑面积约 56335 m<sup>2</sup>；
- 3、构筑物(含 3 个煨后料仓、3 个筒仓及两个烟囱)；
- 4、机器设备（含炭素阳极生产线、余热电厂）。



图 1（厂区大门）

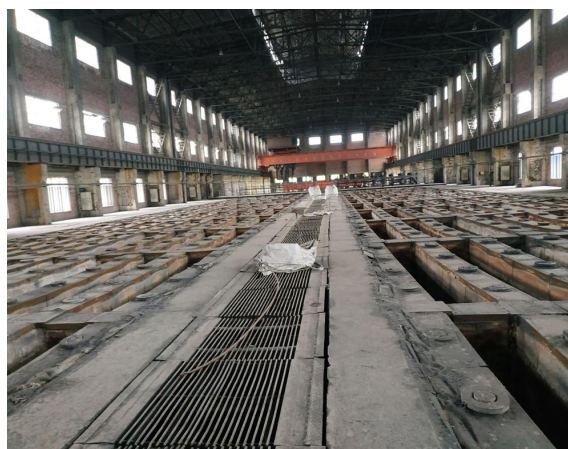


图 2（阳极碳块焙烧车间）



图 3 （焙烧车间冷确设备）



图 4 （材料中转车间）



图 5 （煨烧设施外景）



图 6 （焙烧车间行车）



图 7 （煨后料仓）



图 8 （生阳极高楼部）



图 9 （焙烧设备）



图 10 （烟囱）



图 11 （配套设备）



图 12 （定型模具）



图 13 （石油焦、沥青焦库房）



图 14 （办公综合楼）

## 三、资产清单（房地产、机器设备）

## 房屋土地资产清单

来源：金源房评字[2020]第 016 号

类型	序号	房屋产权证号	地 址	用 途	总层数	建筑物名称	面积 (约m <sup>2</sup> )	备注
建 筑 物	1	广房权证 城字第 E0951 号	广元市 袁家坝 工业园 区	厂 房	2	碳块焙 烧车间	12271.35	
	2			厂 房	1	碳块转 运车间	9009.72	
	3			配 电 房	1	10KV 配电室	296.7	
	4			厂 房	1	加 压 泵房	223.94	
	5	广房权证 城字第 E0953 号	广元市 袁家坝 工业园 区	厂 房	2	生阳极 制造	1168.26	
	6			厂 房	1	返回料 处理	1465.48	
	7			厂 房	11	生阳极 制造高 楼部	6294.91	
	8			厂 房	3	气机房	1656.11	
	9	广房权证 城字第 E0955 号	广元市 袁家坝 工业园 区	仓 库	4	沥青 仓库	3898.43	
	10			仓 库	5	石油焦 仓库	6948.25	
	11			综 合	2	食堂与 浴室	962.47	
	12			办公用房	2	综合楼	1985.25	
	13	未办理	广元市 袁家坝 工业园 区	过磅房	1	过磅房	111.36	
	14			过磅房	1		11.31	
	15			过磅房	1		29.25	
	16			办公室 车棚	1	办公室 车棚	53.55	
	17			办公室 车棚	1		53.55	
	18			办公室 车棚	1		124.95	
	19			门卫室	1	门卫室	17.73	
	20			车 棚	1	车棚 1	45.51	
	21			水泵房	1	水泵房	92.46	
	22			检修工段 车间	2	检修工 段车间	857.25	



建 筑 物	23	未办理	广元市袁家坝工业园区	检修工段 车间	2		233.68		
	24			余热发电 中控室	3		余热发 电中 控室	246.51	
	25			余热发电 中控室	3			246.51	
	26			余热发电 中控室	3			246.51	
	27			燃烧中 控室	3		燃烧中 控室	419.12	
	28			燃烧中 控室	3			178.92	
	29			燃烧中 控室	3			178.92	
	30			天然气站	1		天然 气 站	52.58	
	31			煨前料仓	6		煨前 料 仓	608.25	
	32			煨前料仓	6			128.25	
	33			煨前料仓	6			128.25	
	34			煨前料仓	6			608.25	
	35			煨前料仓	6			223.25	
	36			煨前料仓	6			223.25	
	37			焙烧 循环水	1		焙烧 循环水	36.46	
	38			焙烧 检修班	1		焙烧 检修班	126	
	39			热媒 供应站	1		热媒 供应站	283.65	
	40			煨烧 循环水	1		煨烧 循环水	238.36	
	41			软水站	1		软水站	205.6	
	42			软水站	1			205.6	
	43			软水站	1			205.6	
	44			余热发电 循环水	1		余热发 电循环 水	332.83	
	45			成型 循环水	1		成型 循环水	88.55	
	46			余热发电 水泵	1		余热发 电水 泵房	33.39	
	47			厂 房	1		彩钢房 1	39.69	
	48			发电机 组房	3		发电机 组房	752.76	



建 筑 物	49	未办理	广元市 袁家坝 工业园 区	发电机 组房	3	煅烧后 输送楼	752.76		
	50			发电机 组房	3		208.08		
	51			厂 房	6		423.8		
	52			厂 房	6		135.2		
	53			厂 房	6		80.6		
	54			厂 房	6		80.6		
	55			厂 房	6		80.6		
	56			厂 房	6		80.6		
	57			厂 房	1		输送 平房	42.34	
	58			厂 房	1		彩钢房 2	28.86	
	59			厂 房	1		烟气净 化房	49.64	
	60			厂 房	9		返回料 输料楼	520.65	
	房屋建筑物合计				60 幢				56355.26 m <sup>2</sup>
构 筑 物	61	未办理	广元市 袁家坝 工业园 区	煅后料仓	/	煅后 料仓	1 个		
	62			煅后料仓			1 个		
	63			煅后料仓			1 个		
	64			筒 仓	/	筒 仓	1 个		
	65			筒 仓			1 个		
	66			筒 仓			1 个		
	67			烟 囱	/	烟 囱	1 个		
	68			烟 囱			1 个		
构筑物合计				8 个					
土 地	69	广国用 (2003) 字第 2922 号	广元市 袁家坝 工业园 区	工业用地			167245.82 m <sup>2</sup>		
土地使用权合计							167245.82 m <sup>2</sup>		



## 固定资产—机器设备清单

来源：川国通资评报字[2021]第 0103 号

序号	设备编号	设备名称	规格型号	计量单位	数量	购置日期	启用日期	存放地点	备注
1	0203-DQ-0005	减速机	XWEDY11-106-187	台	1	2004/10/1	2004/10/1	焙烧工段	
2	0203-DQ-0006	减速机	XWEDY11-106-187	台	1	2004/10/1	2004/10/1	焙烧工段	
3	0203-DQ-0007	减速机	XWEDY11-106-187	台	1	2004/10/1	2004/10/1	焙烧工段	
4	0203-DQ-0008	减速机	XWEDY11-106-187	台	1	2004/10/1	2004/10/1	焙烧工段	
5	0203-DQ-0009	减速机	XWEDY11-106-187	台	1	2004/10/1	2004/10/1	焙烧工段	
6	0203-DQ-0010	减速机	XWEDY11-106-187	台	1	2004/10/1	2004/10/1	焙烧工段	
7	0203-DQ-0011	减速机	XWEDY5.5-85-187	台	1	2004/10/1	2004/10/1	焙烧工段	
8	0203-DQ-0012	减速机	XWEDY5.5-85-187	台	1	2004/10/1	2004/10/1	焙烧工段	
9	0203-DQ-0013	减速机	XWEDY5.5-85-187	台	1	2004/10/1	2004/10/1	焙烧工段	
10	0203-DQ-0014	减速机	XWEDY5.5-85-187	台	1	2004/10/1	2004/10/1	焙烧工段	
11	0203-DQ-0015	滑触线		台	1	2004/10/1	2004/10/1	焙烧工段	
12	0203-DQ-0016	滑触线		台	1	2004/10/1	2004/10/1	焙烧工段	
13	0203-DQ-0017	焙烧炉燃烧装置及控制软件		台	1	2004/10/1	2004/10/1	焙烧工段	
14	0203-DQ-0018	焙烧炉燃烧装置及控制系统		台	1	2004/10/1	2004/10/1	焙烧工段	
15	0203-DQ-0019	焙烧工段电视监视及微机系统		台	1	2004/10/1	2004/10/1	焙烧工段	报废
16	0203-DQ-0020	通讯卡	1784-PXTX	台	1	2004/10/1	2004/10/1	焙烧工段	
17	0203-DQ-0021	抵押配电柜		台	1	2004/10/1	2004/10/1	焙烧工段	
18	0203-DQ-0022	抵押配电柜		台	1	2004/10/1	2004/10/1	焙烧工段	

19	0203-DQ-0023	抵押配电柜		台	1	2004/10/1	2004/10/1	焙烧工段	
20	0203-DQ-0024	抵押配电柜		台	1	2004/10/1	2004/10/1	焙烧工段	
21	0203-DQ-0025	抵押配电柜		台	1	2004/10/1	2004/10/1	焙烧工段	
22	0203-DQ-0026	抵押配电柜		台	1	2004/10/1	2004/10/1	焙烧工段	
23	0203-DQ-0027	抵押配电柜		台	1	2004/10/1	2004/10/1	焙烧工段	
24	0203-DQ-0028	抵押配电柜		台	1	2004/10/1	2004/10/1	焙烧工段	
25	0203-DQ-0029	抵押配电柜		台	1	2004/10/1	2004/10/1	焙烧工段	
26	0203-DQ-0030	抵押配电柜		台	1	2004/10/1	2004/10/1	焙烧工段	
27	0203-DQ-0031	抵押配电柜		台	1	2004/10/1	2004/10/1	焙烧工段	
28	0203-DQ-0035	变压器	SP-1600KVA	台	1	2004/10/1	2004/10/1	焙烧工段	
29	0203-DQ-0036	滑触线		台	1	2004/10/1	2004/10/1	焙烧工段	
30	0202-JX-0001	链式板式输送机		台	1	2004/10/1	2004/10/1	焙烧工段	
31	0202-JX-0002	链式板式输送机		台	1	2004/10/1	2004/10/1	焙烧工段	
32	0202-JX-0003	链式板式输送机		台	1	2004/10/1	2004/10/1	焙烧工段	
33	0202-JX-0004	链式板式输送机		台	1	2004/10/1	2004/10/1	焙烧工段	
34	0202-JX-0005	链式板式输送机		台	1	2004/10/1	2004/10/1	焙烧工段	
35	0202-JX-0006	链式板式输送机		台	1	2004/10/1	2004/10/1	焙烧工段	
36	0202-JX-0007	链式板式输送机		台	1	2004/10/1	2004/10/1	焙烧工段	
37	0202-JX-0008	链式板式输送机		台	1	2004/10/1	2004/10/1	焙烧工段	
38	0202-JX-0009	链式板式输送机		台	1	2004/10/1	2004/10/1	焙烧工段	
39	0202-JX-0010	链式板式输送机		台	1	2004/10/1	2004/10/1	焙烧工段	
40	0202-JX-0011	链式板式输送机		台	1	2004/10/1	2004/10/1	焙烧工段	
41	0202-JX-0012	阳极堆垛天车	3B110	台	1	2004/10/1	2004/10/1	焙烧工段	
42	0202-JX-0013	阳极堆垛天车	3B110	台	1	2004/10/1	2004/10/1	焙烧工段	

43	0202-JX-0014	多功能天车		台	1	2004/10/1	2004/10/1	焙烧工段	
44	0202-JX-0015	吊钩桥式起重机	Q5T-19.5M.5-17M	台	1	2004/10/1	2004/10/1	焙烧工段	部分改造
45	0202-JX-0016	吊钩桥式起重机	Q5T-19.5M.5-17M	台	1	2004/10/1	2004/10/1	焙烧工段	部分改造
46	0202-JX-0017	提升机	TD250*10.49	台	1	2004/10/1	2004/10/1	焙烧工段	
47	0202-JX-0018	脉冲袋式除尘器	HXYF-7 型	台	1	2004/10/1	2004/10/1	焙烧工段	
48	0202-JX-0019	风机	No112D	台	1	2004/10/1	2004/10/1	焙烧工段	
49	0202-JX-0020	螺旋输送机	15.4M/H	台	1	2004/10/1	2004/10/1	焙烧工段	
50	0202-JX-0021	消防栓		台	1	2004/10/1	2004/10/1	焙烧工段	
51	0202-JX-0022	电动葫芦双梁起重机	LH5T-33.5M	台	1	2004/10/1	2004/10/1	焙烧工段	
52	0202-JX-0024	星型卸料阀	GLF-C 200*200	台	1	2004/10/1	2004/10/1	焙烧工段	
53	0202-JX-0025	地面编组清理机组		台	1	2004/10/1	2004/10/1	焙烧工段	
54	0202-JX-0027	蝶阀	D373-16C-250	台	1	2004/10/1	2004/10/1	焙烧工段	
55	0202-JX-0028	电动单梁桥式起重机	LD2T	台	1	2004/10/1	2004/10/1	焙烧工段	
56	0203-DQ-0001	科龙空调		台	1	2004/10/1	2004/10/1	焙烧工段	
57	0203-DQ-0002	科龙空调		台	1	2004/10/1	2004/10/1	焙烧工段	
58	0203-DQ-0003	减速机	XWEDY11-106-187	台	1	2004/10/1	2004/10/1	焙烧工段	
59	0203-DQ-0004	减速机	XWEDY11-106-187	台	1	2004/10/1	2004/10/1	焙烧工段	
60	0203-DQ-0037	电机变阻器		台	1	2004/10/1	2004/10/1	焙烧工段	
61	0203-DQ-0038	滑触线		台	1	2004/10/1	2004/10/1	焙烧工段	
62	0203-DQ-0039	滑触线		台	1	2004/10/1	2004/10/1	焙烧工段	
63	0203-DQ-0040	焙烧烟气净化系统		台	1	2004/10/1	2004/10/1	焙烧工段	
64	0203-DQ-0041	低压配电柜	XL-21-08	台	1	2004/10/1	2004/10/1	焙烧工段	
65	0203-DQ-0042	检修电源箱		台	1	2004/10/1	2004/10/1	焙烧工段	
66	0203-DQ-0043	检修电源箱		台	1	2004/10/1	2004/10/1	焙烧工段	

67	0204-YB-0003	焙烧自动化系统		台	1	2004/10/1	2004/10/1	焙烧工段	
68	0205-ZB-0001	焙烧炉		台	1	2004/10/1	2004/10/1	焙烧工段	
69	0205-ZB-0002	阳极焙烧非标设备		套	1	2004/10/1	2004/10/1	焙烧工段	
70	0207-BG-0001	联想扬天电脑	A6000 17L	台	1	2004/10/1	2004/10/1	焙烧工段	
71	0203-DQ-0044	美的空调	KFR-32GW/DY-GA	台	1	2004/10/1	2004/10/1	焙烧工段	
72	0203-DQ-0045	美的空调	KFR-32GW/DY-GA	台	1	2004/10/1	2004/10/1	焙烧工段	
73	0207-BG-0002	显示器	美格 19L 标屏	台	1	2004/10/1	2004/10/1	焙烧工段	
74	0207-BG-0003	显示器	美格 19L 标屏	台	1	2004/10/1	2004/10/1	焙烧工段	
75	0207-BG-0004	工控机	IPC610	台	1	2004/10/1	2004/10/1	焙烧工段	
76	0207-BG-0005	工控机	IPC610	台	1	2004/10/1	2004/10/1	焙烧工段	
77	0203-DQ-0046	美的空调	KFR-72LW/DY-Y	台	1	2004/10/1	2004/10/1	焙烧工段	
78	0203-DQ-0047	美的空调	KFR-72W/DY-Y	台	1	2004/10/1	2004/10/1	焙烧工段	
合计					<b>78</b>				

## 固定资产—机器设备清单（阳极生产线）

来源：川国通资评报字[2021]第 0104 号

序号	设备编号	设备名称	规格型号	计量单位	数量	购置日期	启用日期	存放地点	备注
1	0202-JX-0001	提升机	T0400*34.84	台	1	2004/10/1	2004/10/1	煅烧工段	
2	0202-JX-0002	提升机	T0400*34.84	台	1	2004/10/1	2004/10/1	煅烧工段	
3	0202-JX-0003	脉冲袋式除尘器	HXTE-S	台	1	2004/10/1	2004/10/1	煅烧工段	
4	0202-JX-0004	胶带输送机		台	1	2004/10/1	2004/10/1	煅烧工段	
5	0202-JX-0005	胶带输送机		台	1	2004/10/1	2004/10/1	煅烧工段	
6	0202-JX-0006	胶带输送机		台	1	2004/10/1	2004/10/1	煅烧工段	
7	0202-JX-0007	消防栓一批		台	1	2004/10/1	2004/10/1	煅烧工段	
8	0202-JX-0008	消声器	F-5-A	台	1	2004/10/1	2004/10/1	煅烧工段	
9	0202-JX-0009	电动蝶阀	DN130	台	1	2004/10/1	2004/10/1	煅烧工段	
10	0202-JX-0010	电动蝶阀	DN130	台	1	2004/10/1	2004/10/1	煅烧工段	
11	0202-JX-0011	电动蝶阀	DN140	台	1	2004/10/1	2004/10/1	煅烧工段	
12	0202-JX-0012	电动蝶阀	DN140	台	1	2004/10/1	2004/10/1	煅烧工段	
13	0202-JX-0013	电动蝶阀	DN140	台	1	2004/10/1	2004/10/1	煅烧工段	
14	0202-JX-0014	电动蝶阀	DN140	台	1	2004/10/1	2004/10/1	煅烧工段	
15	0202-JX-0015	电动蝶阀	DN170	台	1	2004/10/1	2004/10/1	煅烧工段	
16	0202-JX-0016	电动蝶阀	DN170	台	1	2004/10/1	2004/10/1	煅烧工段	
17	0202-JX-0017	电动蝶阀	DN200	台	1	2004/10/1	2004/10/1	煅烧工段	
18	0202-JX-0018	电动蝶阀	DN200	台	1	2004/10/1	2004/10/1	煅烧工段	

19	0202-JX-0019	电动蝶阀	DN200	台	1	2004/10/1	2004/10/1	煅烧工段	
20	0202-JX-0020	电动蝶阀	DN200	台	1	2004/10/1	2004/10/1	煅烧工段	
21	0202-JX-0021	双轮辊破碎机		台	1	2004/10/1	2004/10/1	煅烧工段	
22	0202-JX-0022	双轮辊破碎机		台	1	2004/10/1	2004/10/1	煅烧工段	
23	0202-JX-0025	振动筛	ZZS500-180ZF	台	1	2004/10/1	2004/10/1	煅烧工段	
24	0202-JX-0026	振动筛	ZZS500-180ZF	台	1	2004/10/1	2004/10/1	煅烧工段	
25	0202-JX-0027	抓斗式桥式起重机	QZ5T-28 5M-16M	台	1	2004/10/1	2004/10/1	煅烧工段	
26	0202-JX-0028	抓斗式桥式起重机	QZ5T-28 5M-16M	台	1	2004/10/1	2004/10/1	煅烧工段	
27	0202-JX-0029	电液动三通分料器	DFSF-40B45	台	1	2004/10/1	2004/10/1	煅烧工段	
28	0202-JX-0030	电液动三通分料器	DFSF-40B45	台	1	2004/10/1	2004/10/1	煅烧工段	
29	0202-JX-0031	风机	N04A 4KW	台	1	2004/10/1	2004/10/1	煅烧工段	
30	0202-JX-0032	风机	N04.5A 7.5KW	台	1	2004/10/1	2004/10/1	煅烧工段	
31	0202-JX-0033	风机	N04.5A 7.5KW	台	1	2004/10/1	2004/10/1	煅烧工段	
32	0202-JX-0034	风机	N04.5A 7.5KW	台	1	2004/10/1	2004/10/1	煅烧工段	
33	0202-JX-0035	风机	N04.5A 7.5KW	台	1	2004/10/1	2004/10/1	煅烧工段	
34	0202-JX-0036	风机	N04.5A 7.5KW	台	1	2004/10/1	2004/10/1	煅烧工段	
35	0202-JX-0037	风机	N04.5A 7.5KW	台	1	2004/10/1	2004/10/1	煅烧工段	
36	0202-JX-0038	风机	N04.5A 7.5KW	台	1	2004/10/1	2004/10/1	煅烧工段	
37	0202-JX-0039	风机	N04.5A 7.5KW	台	1	2004/10/1	2004/10/1	煅烧工段	
38	0202-JX-0040	风机	N05A 15KW	台	1	2004/10/1	2004/10/1	煅烧工段	
39	0202-JX-0041	风机	N05A 15KW	台	1	2004/10/1	2004/10/1	煅烧工段	
40	0202-JX-0042	风机	N06.3C 22KW	台	1	2004/10/1	2004/10/1	煅烧工段	
41	0202-JX-0043	提升机	TD315*2.543	台	1	2004/10/1	2004/10/1	煅烧工段	
42	0202-JX-0044	提升机	TD315*2.543	台	1	2004/10/1	2004/10/1	煅烧工段	

43	0202-JX-0045	提升机	TD315*27.043	台	1	2004/10/1	2004/10/1	煅烧工段	
44	0202-JX-0046	提升机	TD315*27.043	台	1	2004/10/1	2004/10/1	煅烧工段	
45	0202-JX-0047	排灰阀	YJD-6#	台	1	2004/10/1	2004/10/1	煅烧工段	
46	0202-JX-0048	脉冲袋式除尘器	GHMA-6	台	1	2004/10/1	2004/10/1	煅烧工段	
47	0202-JX-0049	脉冲袋式除尘器	GHMA-2	台	1	2004/10/1	2004/10/1	煅烧工段	
48	0202-JX-0050	脉冲袋式除尘器	GHMA-7	台	1	2004/10/1	2004/10/1	煅烧工段	
49	0202-JX-0051	脉冲袋式除尘器	GHMA-7	台	1	2004/10/1	2004/10/1	煅烧工段	
50	0202-JX-0052	脉冲袋式除尘器	GHMA-7	台	1	2004/10/1	2004/10/1	煅烧工段	
51	0202-JX-0053	脉冲袋式除尘器	GHMA-7	台	1	2004/10/1	2004/10/1	煅烧工段	
52	0202-JX-0054	脉冲袋式除尘器	GHMA-5-2	台	1	2004/10/1	2004/10/1	煅烧工段	
53	0202-JX-0055	脉冲袋式除尘器	GHMA-8	台	1	2004/10/1	2004/10/1	煅烧工段	
54	0202-JX-0056	脉冲袋式除尘器	GHMA-6	台	1	2004/10/1	2004/10/1	煅烧工段	
55	0202-JX-0057	脉冲袋式除尘器	GHMA-6	台	1	2004/10/1	2004/10/1	煅烧工段	
56	0202-JX-0058	脉冲袋式除尘器	GHMA-6	台	1	2004/10/1	2004/10/1	煅烧工段	
57	0202-JX-0059	胶带输送机		台	1	2004/10/1	2004/10/1	煅烧工段	
58	0202-JX-0060	胶带输送机		台	1	2004/10/1	2004/10/1	煅烧工段	
59	0202-JX-0061	胶带输送机		台	1	2004/10/1	2004/10/1	煅烧工段	
60	0202-JX-0062	胶带输送机		台	1	2004/10/1	2004/10/1	煅烧工段	
61	0202-JX-0063	胶带输送机		台	1	2004/10/1	2004/10/1	煅烧工段	
62	0202-JX-0064	胶带输送机		台	1	2004/10/1	2004/10/1	煅烧工段	
63	0202-JX-0065	胶带定量给料机	MIBS-L650*2445	台	1	2004/10/1	2004/10/1	煅烧工段	
64	0202-JX-0066	胶带定量给料机	MIBS-L650*2445	台	1	2004/10/1	2004/10/1	煅烧工段	
65	0202-JX-0067	笼式调节阀		台	1	2004/10/1	2004/10/1	煅烧工段	
66	0202-JX-0068	笼式调节阀		台	1	2004/10/1	2004/10/1	煅烧工段	

67	0202-JX-0069	蝶阀	DN125 PNO. 6MPa	台	1	2004/10/1	2004/10/1	煅烧工段	
68	0202-JX-0070	蝶阀	DN125 PNO. 6MPa	台	1	2004/10/1	2004/10/1	煅烧工段	
69	0202-JX-0071	蝶阀	D371F-10P DN300	台	1	2004/10/1	2004/10/1	煅烧工段	
70	0202-JX-0072	蝶阀	D371F-10P DN300	台	1	2004/10/1	2004/10/1	煅烧工段	
71	0202-JX-0073	固定式卸料小车	B650	台	1	2004/10/1	2004/10/1	煅烧工段	
72	0202-JX-0074	消防栓一批		台	1	2004/10/1	2004/10/1	煅烧工段	
73	0202-JX-0075	风机	9-19-8	台	1	2004/10/1	2004/10/1	煅烧工段	
74	0202-JX-0076	风机	9-19-9	台	1	2004/10/1	2004/10/1	煅烧工段	
75	0202-JX-0077	风机	7.5KW	台	1	2004/10/1	2004/10/1	煅烧工段	
76	0202-JX-0078	风机	7.5KW	台	1	2004/10/1	2004/10/1	煅烧工段	
77	0202-JX-0079	风机	5.5KW	台	1	2004/10/1	2004/10/1	煅烧工段	
78	0202-JX-0080	风机	5.5KW	台	1	2004/10/1	2004/10/1	煅烧工段	
79	0202-JX-0081	风机	5.5KW	台	1	2004/10/1	2004/10/1	煅烧工段	
80	0202-JX-0082	蝶阀	Q41F-16P-125	台	1	2004/10/1	2004/10/1	煅烧工段	
81	0202-JX-0083	蝶阀	Q41F-16P-125	台	1	2004/10/1	2004/10/1	煅烧工段	
82	0202-JX-0084	蝶阀	Q41F-16P-125	台	1	2004/10/1	2004/10/1	煅烧工段	
83	0202-JX-0085	蝶阀	Q41F-16P-125	台	1	2004/10/1	2004/10/1	煅烧工段	
84	0202-JX-0086	蝶阀	Q41F-16P-150	台	1	2004/10/1	2004/10/1	煅烧工段	
85	0202-JX-0087	喷嘴	HTP-2-500	台	1	2004/10/1	2004/10/1	煅烧工段	
86	0202-JX-0088	喷嘴	HTP-2-500	台	1	2004/10/1	2004/10/1	煅烧工段	
87	0202-JX-0089	金属软管	• 125*600	台	1	2004/10/1	2004/10/1	煅烧工段	
88	0202-JX-0090	金属软管	• 125*600	台	1	2004/10/1	2004/10/1	煅烧工段	
89	0202-JX-0091	胶带输送机		台	1	2004/10/1	2004/10/1	成型工段	
90	0202-JX-0092	提升机	TD315*16.543	台	1	2004/10/1	2004/10/1	成型工段	



91	0202-JX-0093	风机	4-68N 15kw	台	1	2004/10/1	2004/10/1	成型工段	
92	0202-JX-0094	脉冲袋式除尘器	HXYF-3 型	台	1	2004/10/1	2004/10/1	成型工段	
93	0202-JX-0095	抓斗式桥式起重机	QZ5T-28 5M-16M	台	1	2004/10/1	2004/10/1	成型工段	
94	0202-JX-0096	胶带输送机		台	1	2004/10/1	2004/10/1	成型工段	
95	0202-JX-0097	胶带输送机		台	1	2004/10/1	2004/10/1	成型工段	
96	0202-JX-0098	提升机	TD315*19.04	台	1	2004/10/1	2004/10/1	成型工段	
97	0202-JX-0099	提升机	TD315*19.04	台	1	2004/10/1	2004/10/1	成型工段	
98	0202-JX-0100	脉冲袋式除尘器	GHMB-6-2	台	1	2004/10/1	2004/10/1	成型工段	
99	0202-JX-0101	脉冲袋式除尘器	GHMB-6-2	台	1	2004/10/1	2004/10/1	成型工段	
100	0202-JX-0102	风机	NO5A 15KW	台	1	2004/10/1	2004/10/1	成型工段	
101	0202-JX-0103	风机	NO5A 15KW	台	1	2004/10/1	2004/10/1	成型工段	
102	0202-JX-0104	风机	No4.5D 7.5KW	台	1	2004/10/1	2004/10/1	成型工段	
103	0202-JX-0105	风机	No4.5D 7.5KW	台	1	2004/10/1	2004/10/1	成型工段	
104	0202-JX-0109	凸轮调节器	DN40 ANS1151	台	1	2004/10/1	2004/10/1	成型工段	
105	0202-JX-0110	自力调节阀	DN80 PN1.6MPa	台	1	2004/10/1	2004/10/1	成型工段	
106	0202-JX-0111	自力调节阀	DN80 PN1.6MPa	台	1	2004/10/1	2004/10/1	成型工段	
107	0202-JX-0112	胶带定量给料机	MIBS-L650*4960	台	1	2004/10/1	2004/10/1	成型工段	
108	0202-JX-0113	胶带定量给料机	MIBS-L650*4960	台	1	2004/10/1	2004/10/1	成型工段	
109	0202-JX-0114	沥青手动阀	127H DN80	台	1	2004/10/1	2004/10/1	成型工段	
110	0202-JX-0115	沥青手动阀	127H DN80	台	1	2004/10/1	2004/10/1	成型工段	
111	0202-JX-0116	沥青手动阀	167PJ DN80	台	1	2004/10/1	2004/10/1	成型工段	
112	0202-JX-0117	沥青手动阀	167PJ DN80	台	1	2004/10/1	2004/10/1	成型工段	
113	0202-JX-0118	手动两动调节阀	127H DN80	台	1	2004/10/1	2004/10/1	成型工段	

114	0202-JX-0119	手动两动调节阀	127H DN80	台	1	2004/10/1	2004/10/1	成型工段	
115	0202-JX-0120	手动两动调节阀	127H DN80	台	1	2004/10/1	2004/10/1	成型工段	
116	0202-JX-0121	手动两动调节阀	127H DN80	台	1	2004/10/1	2004/10/1	成型工段	
117	0202-JX-0122	手动两动调节阀	127H DN80	台	1	2004/10/1	2004/10/1	成型工段	
118	0202-JX-0123	手动两动调节阀	127H DN80	台	1	2004/10/1	2004/10/1	成型工段	
119	0202-JX-0124	手动两动调节阀	127H DN80	台	1	2004/10/1	2004/10/1	成型工段	
120	0202-JX-0125	手动两动调节阀	127H DN80	台	1	2004/10/1	2004/10/1	成型工段	
121	0202-JX-0126	手动两动调节阀	127H DN80	台	1	2004/10/1	2004/10/1	成型工段	
122	0202-JX-0127	手动两动调节阀	127H DN80	台	1	2004/10/1	2004/10/1	成型工段	
123	0202-JX-0128	手动两动调节阀	127H DN80	台	1	2004/10/1	2004/10/1	成型工段	
124	0202-JX-0129	手动两动调节阀	127H DN80	台	1	2004/10/1	2004/10/1	成型工段	
125	0202-JX-0130	手动两动调节阀	127H DN80	台	1	2004/10/1	2004/10/1	成型工段	
126	0202-JX-0131	手动两动调节阀	127H DN80	台	1	2004/10/1	2004/10/1	成型工段	
127	0202-JX-0132	沥青手动阀	127H DN80	台	1	2004/10/1	2004/10/1	成型工段	
128	0202-JX-0133	热煤油手动调节阀	151 4"	台	1	2004/10/1	2004/10/1	成型工段	
129	0202-JX-0134	热煤油手动调节阀	151 4"	台	1	2004/10/1	2004/10/1	成型工段	
130	0202-JX-0135	手动两通 旋塞阀	127H DN80	台	1	2004/10/1	2004/10/1	成型工段	
131	0202-JX-0136	手动两通 旋塞阀	127H DN80	台	1	2004/10/1	2004/10/1	成型工段	
132	0202-JX-0137	手动两通 旋塞阀	127H DN80	台	1	2004/10/1	2004/10/1	成型工段	
133	0202-JX-0138	手动两通 旋塞阀	127H DN80	台	1	2004/10/1	2004/10/1	成型工段	
134	0202-JX-0139	手动两通 旋塞阀	127H DN80	台	1	2004/10/1	2004/10/1	成型工段	
135	0202-JX-0140	手动两通 旋塞阀	127H DN80	台	1	2004/10/1	2004/10/1	成型工段	

136	0202-JX-0141	手动两通 旋塞阀	127H DN80	台	1	2004/10/1	2004/10/1	成型工段	
137	0202-JX-0142	手动两通 旋塞阀	127H DN80	台	1	2004/10/1	2004/10/1	成型工段	
138	0202-JX-0143	手动两通 旋塞阀	127H DN80	台	1	2004/10/1	2004/10/1	成型工段	
139	0202-JX-0144	手动两通 旋塞阀	127H DN80	台	1	2004/10/1	2004/10/1	成型工段	
140	0202-JX-0145	手动两通 旋塞阀	127H DN80	台	1	2004/10/1	2004/10/1	成型工段	
141	0202-JX-0146	手动两通 旋塞阀	127H DN80	台	1	2004/10/1	2004/10/1	成型工段	
142	0202-JX-0147	手动两通 旋塞阀	127H DN80	台	1	2004/10/1	2004/10/1	成型工段	
143	0202-JX-0148	手动两通 旋塞阀	127H DN80	台	1	2004/10/1	2004/10/1	成型工段	
144	0202-JX-0149	手动两通 旋塞阀	127H DN80	台	1	2004/10/1	2004/10/1	成型工段	
145	0202-JX-0150	手动两通 旋塞阀	127H DN80	台	1	2004/10/1	2004/10/1	成型工段	
146	0202-JX-0151	手动两通 旋塞阀	127H DN80	台	1	2004/10/1	2004/10/1	成型工段	
147	0202-JX-0152	手动两通 旋塞阀	127H DN80	台	1	2004/10/1	2004/10/1	成型工段	
148	0202-JX-0153	手动两通 旋塞阀	127H DN80	台	1	2004/10/1	2004/10/1	成型工段	
149	0202-JX-0154	手动两通 旋塞阀	127H DN80	台	1	2004/10/1	2004/10/1	成型工段	
150	0202-JX-0155	手动两通 旋塞阀	127H DN80	台	1	2004/10/1	2004/10/1	成型工段	
151	0202-JX-0156	手动两通 旋塞阀	127H DN80	台	1	2004/10/1	2004/10/1	成型工段	
152	0202-JX-0157	手动两通 旋塞阀	127H/G DN150	台	1	2004/10/1	2004/10/1	成型工段	
153	0202-JX-0158	手动两通 旋塞阀	127H/G DN150	台	1	2004/10/1	2004/10/1	成型工段	
154	0202-JX-0159	手动两通 旋塞阀	127H/G DN80	台	1	2004/10/1	2004/10/1	成型工段	
155	0202-JX-0160	手动两通 旋塞阀	127H/G DN80	台	1	2004/10/1	2004/10/1	成型工段	
156	0202-JX-0161	沥青泵	LQ224A	台	1	2004/10/1	2004/10/1	成型工段	
157	0202-JX-0162	沥青泵	LQ224A	台	1	2004/10/1	2004/10/1	成型工段	

158	0202-JX-0163	沥青泵	LQ224A	台	1	2004/10/1	2004/10/1	成型工段	
159	0202-JX-0164	沥青泵	LQ224A	台	1	2004/10/1	2004/10/1	成型工段	
160	0202-JX-0165	沥青泵	LQ224A	台	1	2004/10/1	2004/10/1	成型工段	
161	0202-JX-0166	沥青泵	LQ224A	台	1	2004/10/1	2004/10/1	成型工段	
162	0202-JX-0167	沥青泵	LQ224A	台	1	2004/10/1	2004/10/1	成型工段	
163	0202-JX-0168	沥青泵	LQ224A	台	1	2004/10/1	2004/10/1	成型工段	
164	0202-JX-0169	风机	N04A 4KW	台	1	2004/10/1	2004/10/1	成型工段	
165	0202-JX-0170	风机	N04A 4KW	台	1	2004/10/1	2004/10/1	成型工段	
166	0202-JX-0171	风机	N04.5A 7.5KW	台	1	2004/10/1	2004/10/1	成型工段	
167	0202-JX-0172	风机	N05A 15KW	台	1	2004/10/1	2004/10/1	成型工段	
168	0202-JX-0173	风机	N08D 30KW	台	1	2004/10/1	2004/10/1	成型工段	
169	0202-JX-0174	脉冲袋式除尘器	GHMB-5	台	1	2004/10/1	2004/10/1	成型工段	
170	0202-JX-0175	脉冲袋式除尘器	GHMB-3	台	1	2004/10/1	2004/10/1	成型工段	
171	0202-JX-0176	脉冲袋式除尘器	GHMB-3	台	1	2004/10/1	2004/10/1	成型工段	
172	0202-JX-0177	脉冲袋式除尘器	GHMB-6-3	台	1	2004/10/1	2004/10/1	成型工段	报废
173	0202-JX-0178	脉冲袋式除尘器	GHMB-6-2	台	1	2004/10/1	2004/10/1	成型工段	报废
174	0202-JX-0179	提升机	TD315*34.043	台	1	2004/10/1	2004/10/1	成型工段	
175	0202-JX-0180	提升机	TD315*34.043	台	1	2004/10/1	2004/10/1	成型工段	
176	0202-JX-0181	胶带运输机		台	1	2004/10/1	2004/10/1	成型工段	
177	0202-JX-0182	胶带运输机		台	1	2004/10/1	2004/10/1	成型工段	
178	0202-JX-0183	胶带运输机		台	1	2004/10/1	2004/10/1	成型工段	
179	0202-JX-0184	风机	4-68 右 180,4KW	台	1	2004/10/1	2004/10/1	成型工段	

180	0202-JX-0185	抓斗式吊钩桥式起重机	CN5T-19.5M-16M	台	1	2004/10/1	2004/10/1	成型工段	
181	0202-JX-0186	截止阀	DN125	台	1	2004/10/1	2004/10/1	成型工段	
182	0202-JX-0187	普通型多功能水力控制阀	JD745X4C DN150	台	1	2004/10/1	2004/10/1	成型工段	
183	0202-JX-0188	普通型多功能水力控制阀	JD745X4C DN150	台	1	2004/10/1	2004/10/1	成型工段	
184	0202-JX-0189	普通型多功能水力控制阀	JD745X4C DN150	台	1	2004/10/1	2004/10/1	成型工段	
185	0202-JX-0190	普通型多功能水力控制阀	JD745X4C DN150	台	1	2004/10/1	2004/10/1	成型工段	
186	0202-JX-0191	链式输送机	GBTS-581 L=17M H=80	台	1	2004/10/1	2004/10/1	成型工段	
187	0202-JX-0192	胶带输送机	TD750 B6550*3358	台	1	2004/10/1	2004/10/1	成型工段	
188	0202-JX-0193	胶带输送机	TD750 B6550*6993	台	1	2004/10/1	2004/10/1	成型工段	
189	0202-JX-0194	胶带输送机	TD750 B6550*21466	台	1	2004/10/1	2004/10/1	成型工段	
190	0202-JX-0195	胶带输送机	TD750 B6550*11264	台	1	2004/10/1	2004/10/1	成型工段	
191	0202-JX-0196	浮料输送机	TD75 B800*18950	台	1	2004/10/1	2004/10/1	成型工段	
192	0202-JX-0197	胶带输送机	TD75 B650*7035	台	1	2004/10/1	2004/10/1	成型工段	
193	0202-JX-0198	螺旋输送机	LS400*7.5M=S	台	1	2004/10/1	2004/10/1	成型工段	
194	0202-JX-0199	螺旋输送机	LS400*7.5M=S	台	1	2004/10/1	2004/10/1	成型工段	
195	0202-JX-0200	螺旋输送机	LS400*10.5M*47.5-X3	台	1	2004/10/1	2004/10/1	成型工段	
196	0202-JX-0201	辊式输送机	GBT2-111	台	1	2004/10/1	2004/10/1	成型工段	
197	0202-JX-0202	双向链式输送机	GBTS812 740*200*800	台	1	2004/10/1	2004/10/1	成型工段	
198	0202-JX-0203	链板式输送机	GBTS580 740*1700*800	台	1	2004/10/1	2004/10/1	成型工段	
199	0202-JX-0204	链式输送机	GBTS809 450*47084*800	台	1	2004/10/1	2004/10/1	成型工段	
200	0202-JX-0205	链式输送机	GBTS580	台	1	2004/10/1	2004/10/1	成型工段	

			450*47084*800						
201	0202-JX-0206	链式输送机	GBTS808 450*47084*800	台	1	2004/10/1	2004/10/1	成型工段	
202	0202-JX-0207	螺旋输送机	LS315*12M853-M	台	1	2004/10/1	2004/10/1	成型工段	
203	0202-JX-0208	集合螺旋	LS500812.5*40-X4-M1	台	1	2004/10/1	2004/10/1	成型工段	
204	0202-JX-0209	堵料螺旋	Q=30T/HL=1800	台	1	2004/10/1	2004/10/1	成型工段	
205	0202-JX-0210	DW182 流量开关		台	1	2004/10/1	2004/10/1	成型工段	
206	0202-JX-0211	DW182 流量开关		台	1	2004/10/1	2004/10/1	成型工段	
207	0202-JX-0212	风机	No12.5D 45KW	台	1	2004/10/1	2004/10/1	成型工段	
208	0202-JX-0213	风机		台	1	2004/10/1	2004/10/1	成型工段	
209	0202-JX-0214	风机	No4A 5.5KW	台	1	2004/10/1	2004/10/1	成型工段	
210	0202-JX-0215	风机	No4A 4KW	台	1	2004/10/1	2004/10/1	成型工段	
211	0202-JX-0216	风机	No4A 4KW	台	1	2004/10/1	2004/10/1	成型工段	
212	0202-JX-0217	风机	N04A 4KW	台	1	2004/10/1	2004/10/1	成型工段	
213	0202-JX-0218	风机	N04A 4KW	台	1	2004/10/1	2004/10/1	成型工段	
214	0202-JX-0219	风机	N04A 4KW	台	1	2004/10/1	2004/10/1	成型工段	
215	0202-JX-0220	风机	N04A 4KW	台	1	2004/10/1	2004/10/1	成型工段	
216	0202-JX-0221	风机	N05A 15KW	台	1	2004/10/1	2004/10/1	成型工段	
217	0202-JX-0222	风机	N08D 30KW	台	1	2004/10/1	2004/10/1	成型工段	
218	0202-JX-0223	风机	No14D 75KW	台	1	2004/10/1	2004/10/1	成型工段	
219	0202-JX-0224	风机	No4D 4KW	台	1	2004/10/1	2004/10/1	成型工段	
220	0202-JX-0225	提升机	TD400*28.42	台	1	2004/10/1	2004/10/1	成型工段	

221	0202-JX-0226	提升机	TD400*28.42	台	1	2004/10/1	2004/10/1	成型工段	
222	0202-JX-0227	提升机	TD400*33.52	台	1	2004/10/1	2004/10/1	成型工段	
223	0202-JX-0228	提升机	TD400*33.52	台	1	2004/10/1	2004/10/1	成型工段	
224	0202-JX-0229	电动平板小车	10T	台	1	2004/10/1	2004/10/1	成型工段	
225	0202-JX-0230	电动平板小车	10T	台	1	2004/10/1	2004/10/1	成型工段	
226	0202-JX-0231	膨胀节	Φ2040	台	1	2004/10/1	2004/10/1	成型工段	
227	0202-JX-0232	膨胀节	Φ2040	台	1	2004/10/1	2004/10/1	成型工段	
228	0202-JX-0233	膨胀节	SGET/1500*4-F	台	1	2004/10/1	2004/10/1	成型工段	
229	0202-JX-0234	膨胀节	SGET/1500*4-F	台	1	2004/10/1	2004/10/1	成型工段	
230	0202-JX-0235	膨胀节	SGET/1500*4-F	台	1	2004/10/1	2004/10/1	成型工段	
231	0202-JX-0236	膨胀节	SGET/1500*4-F	台	1	2004/10/1	2004/10/1	成型工段	
232	0202-JX-0237	膨胀节	SGET/1500*4-F	台	1	2004/10/1	2004/10/1	成型工段	
233	0202-JX-0238	膨胀节	SGET/1500*4-F	台	1	2004/10/1	2004/10/1	成型工段	
234	0202-JX-0239	膨胀节	SGET/1500*4-F	台	1	2004/10/1	2004/10/1	成型工段	
235	0202-JX-0240	膨胀节	SGET/1500*4-F	台	1	2004/10/1	2004/10/1	成型工段	
236	0202-JX-0241	膨胀节	内径 2040	台	1	2004/10/1	2004/10/1	成型工段	
237	0202-JX-0242	膨胀节	内径 2040	台	1	2004/10/1	2004/10/1	成型工段	
238	0202-JX-0243	膨胀节	SDFT2.5/1500*4-F	台	1	2004/10/1	2004/10/1	成型工段	
239	0202-JX-0244	膨胀节	SDFT2.5/1500*4-F	台	1	2004/10/1	2004/10/1	成型工段	
240	0202-JX-0245	膨胀节	SDFT2.5/1500*4-F	台	1	2004/10/1	2004/10/1	成型工段	
241	0202-JX-0246	膨胀节	SDFT2.5/1500*4-F	台	1	2004/10/1	2004/10/1	成型工段	
242	0202-JX-0247	膨胀节	SDFT2.5/1500*4-F	台	1	2004/10/1	2004/10/1	成型工段	

243	0202-JX-0248	膨胀节	SDFT2. 5/1500*4-F	台	1	2004/10/1	2004/10/1	成型工段	
244	0202-JX-0249	膨胀节	SDFT2. 5/1500*4-F	台	1	2004/10/1	2004/10/1	成型工段	
245	0202-JX-0250	膨胀节	SDFT2. 5/1500*4-F	台	1	2004/10/1	2004/10/1	成型工段	
246	0202-JX-0251	膨胀节	SDFT2. 5/1500*4-F	台	1	2004/10/1	2004/10/1	成型工段	
247	0202-JX-0252	膨胀节	SDFT2. 5/1500*4-F	台	1	2004/10/1	2004/10/1	成型工段	
248	0202-JX-0253	膨胀节	SDFT2. 5/1500*4-F	台	1	2004/10/1	2004/10/1	成型工段	
249	0202-JX-0254	膨胀节	SDFT2. 5/1500*4-F	台	1	2004/10/1	2004/10/1	成型工段	
250	0202-JX-0255	膨胀节	SDFT2. 5/1500*4-F	台	1	2004/10/1	2004/10/1	成型工段	
251	0202-JX-0256	膨胀节	SDFT2. 5/1500*4-F	台	1	2004/10/1	2004/10/1	成型工段	
252	0202-JX-0257	膨胀节	SDFT2. 5/1500*4-F	台	1	2004/10/1	2004/10/1	成型工段	
253	0202-JX-0258	膨胀节	SDFT2. 5/1500*4-F	台	1	2004/10/1	2004/10/1	成型工段	
254	0202-JX-0259	膨胀节	SDFT2. 5/1500*4-F	台	1	2004/10/1	2004/10/1	成型工段	
255	0202-JX-0260	膨胀节	SDFT2. 5/1500*4-F	台	1	2004/10/1	2004/10/1	成型工段	
256	0202-JX-0261	膨胀节	SDFT2. 5/1500*4-F	台	1	2004/10/1	2004/10/1	成型工段	
257	0202-JX-0262	膨胀节	SDFT2. 5/1500*4-F	台	1	2004/10/1	2004/10/1	成型工段	
258	0202-JX-0263	螺旋输送机	GX300*3M	台	1	2004/10/1	2004/10/1	成型工段	
259	0202-JX-0264	螺旋输送机	GX300*3.5M	台	1	2004/10/1	2004/10/1	成型工段	
260	0202-JX-0265	螺旋输送机	GX300*9.5M	台	1	2004/10/1	2004/10/1	成型工段	
261	0202-JX-0266	脉冲袋式除尘器	GHMA-5	台	1	2004/10/1	2004/10/1	成型工段	
262	0202-JX-0267	脉冲袋式除尘器	GHMA-5	台	1	2004/10/1	2004/10/1	成型工段	
263	0202-JX-0268	脉冲袋式除尘器	GHMA-5	台	1	2004/10/1	2004/10/1	成型工段	
264	0202-JX-0269	脉冲袋式除尘器	GHMA-5	台	1	2004/10/1	2004/10/1	成型工段	



265	0202-JX-0270	脉冲袋式除尘器	GHMA-5	台	1	2004/10/1	2004/10/1	成型工段	
266	0202-JX-0271	脉冲袋式除尘器	GHMA-5	台	1	2004/10/1	2004/10/1	成型工段	
267	0202-JX-0272	脉冲袋式除尘器	GHMA-5	台	1	2004/10/1	2004/10/1	成型工段	
268	0202-JX-0273	脉冲袋式除尘器	GHMA-7-2	台	1	2004/10/1	2004/10/1	成型工段	
269	0202-JX-0274	脉冲袋式除尘器	GHMA-5-7	台	1	2004/10/1	2004/10/1	成型工段	
270	0202-JX-0275	脉冲袋式除尘器	GHMA-5-5	台	1	2004/10/1	2004/10/1	成型工段	
271	0202-JX-0276	脉冲袋式除尘器	GHMA-5-4	台	1	2004/10/1	2004/10/1	成型工段	
272	0202-JX-0277	脉冲袋式除尘器	GHMA-5-8	台	1	2004/10/1	2004/10/1	成型工段	
273	0202-JX-0278	预除尘器	GYCC-7	台	1	2004/10/1	2004/10/1	成型工段	
274	0202-JX-0279	截止阀	J41H-25-150	台	1	2004/10/1	2004/10/1	成型工段	
275	0202-JX-0280	截止阀	J41H-25-150	台	1	2004/10/1	2004/10/1	成型工段	
276	0202-JX-0281	低噪声防爆风机	BDW-87-3.55	台	1	2004/10/1	2004/10/1	成型工段	
277	0202-JX-0282	低噪声防爆风机	BDW-87-3.55	台	1	2004/10/1	2004/10/1	成型工段	
278	0202-JX-0283	低噪声防爆风机	BDW-87-3.55	台	1	2004/10/1	2004/10/1	成型工段	
279	0202-JX-0284	低噪声防爆风机	BDW-87-3.55	台	1	2004/10/1	2004/10/1	成型工段	
280	0202-JX-0285	除尘器	DMC-24B	台	1	2004/10/1	2004/10/1	成型工段	
281	0202-JX-0286	堵料螺旋		台	1	2004/10/1	2004/10/1	成型工段	
282	0202-JX-0287	消声器	F-7-A	台	1	2004/10/1	2004/10/1	成型工段	
283	0202-JX-0288	消声器	F-7-A	台	1	2004/10/1	2004/10/1	成型工段	
284	0202-JX-0289	消声器	F-5-A	台	1	2004/10/1	2004/10/1	成型工段	
285	0202-JX-0290	消声器	F-9-A	台	1	2004/10/1	2004/10/1	成型工段	
286	0202-JX-0291	反击式破碎机	1000*1050	台	1	2004/10/1	2004/10/1	成型工段	

287	0202-JX-0292	环锤式破碎机		台	1	2004/10/1	2004/10/1	成型工段	
288	0202-JX-0293	环锤式破碎机		台	1	2004/10/1	2004/10/1	成型工段	
289	0202-JX-0294	电动双梁桥式起重机	QD10T	台	1	2004/10/1	2004/10/1	成型工段	
290	0202-JX-0295	储气罐	0.88MPa	台	1	2004/10/1	2004/10/1	成型工段	
291	0202-JX-0296	悬挂式输送机		台	1	2004/10/1	2004/10/1	成型工段	
292	0202-JX-0297	水泵	SLW100-160B	台	1	2004/10/1	2004/10/1	成型工段	
293	0202-JX-0298	水泵	SLW100-160B	台	1	2004/10/1	2004/10/1	成型工段	
294	0202-JX-0299	水泵	SLW100-200	台	1	2004/10/1	2004/10/1	成型工段	
295	0202-JX-0300	水泵	SLW100-200	台	1	2004/10/1	2004/10/1	成型工段	
296	0202-JX-0301	手动对夹式蝶阀	GDTD • 420	台	1	2004/10/1	2004/10/1	成型工段	
297	0202-JX-0302	消声器	F-7-A	台	1	2004/10/1	2004/10/1	成型工段	
298	0202-JX-0303	消声器	F-7-A	台	1	2004/10/1	2004/10/1	成型工段	
299	0202-JX-0304	进口设备		台	1	2004/10/1	2004/10/1	成型工段	
300	0202-JX-0305	轻便式滤油加油机	GL-30	台	1	2004/10/1	2004/10/1	成型工段	
301	0202-JX-0306	轻便式滤油加油机	GL-30	台	1	2004/10/1	2004/10/1	成型工段	
302	0202-JX-0307	移动式空气压缩机	0.8MPa	台	1	2004/10/1	2004/10/1	成型工段	
303	0202-JX-0324	链式板式输送机		台	1	2004/10/1	2004/10/1	焙烧工段	
304	0202-JX-0325	链式板式输送机		台	1	2004/10/1	2004/10/1	焙烧工段	
305	0202-JX-0326	链式板式输送机		台	1	2004/10/1	2004/10/1	焙烧工段	
306	0202-JX-0327	链式板式输送机		台	1	2004/10/1	2004/10/1	焙烧工段	
307	0202-JX-0328	链式板式输送机		台	1	2004/10/1	2004/10/1	焙烧工段	
308	0202-JX-0329	链式板式输送机		台	1	2004/10/1	2004/10/1	焙烧工段	

309	0202-JX-0330	链式板式输送机		台	1	2004/10/1	2004/10/1	焙烧工段	
310	0202-JX-0331	链式板式输送机		台	1	2004/10/1	2004/10/1	焙烧工段	
311	0202-JX-0332	链式板式输送机		台	1	2004/10/1	2004/10/1	焙烧工段	
312	0202-JX-0333	链式板式输送机		台	1	2004/10/1	2004/10/1	焙烧工段	
313	0202-JX-0334	链式板式输送机		台	1	2004/10/1	2004/10/1	焙烧工段	
314	0202-JX-0337	阳极堆垛天车	3B110	台	1	2004/10/1	2004/10/1	焙烧工段	
315	0202-JX-0342	多功能天车		台	1	2004/10/1	2004/10/1	焙烧工段	
316	0202-JX-0344	提升机	TD250*10.49	台	1	2004/10/1	2004/10/1	焙烧工段	
317	0202-JX-0346	脉冲袋式除尘器	HXYF-7 型	台	1	2004/10/1	2004/10/1	焙烧工段	
318	0202-JX-0348	风机	No112D	台	1	2004/10/1	2004/10/1	焙烧工段	
319	0202-JX-0340	吊钩桥式起重机	Q5T-19.5M.5-17M	台	1	2004/10/1	2004/10/1	焙烧工段	部分改造
320	0202-JX-0350	螺旋输送机	15.4M/H	台	1	2004/10/1	2004/10/1	焙烧工段	
321	0202-JX-0357	地面编组清理机组		台	1	2004/10/1	2004/10/1	焙烧工段	
322	0202-JX-0358	汽轮机	N3-2.35	台	1	2004/10/1	2004/10/1	余热发电工段	
323	0202-JX-0359	汽轮机	N3-2.35	台	1	2004/10/1	2004/10/1	余热发电工段	
324	0202-JX-0360	多功能水利控制阀	BFDS101X-1062DN400	台	1	2004/10/1	2004/10/1	余热发电工段	
325	0202-JX-0361	多功能水利控制阀	BFDS101X-1062DN400	台	1	2004/10/1	2004/10/1	余热发电工段	
326	0202-JX-0362	多功能水利控制阀	BFDS101X-1062DN400	台	1	2004/10/1	2004/10/1	余热发电工段	
327	0202-JX-0363	多功能水利控制阀	BFDS101X-1062DN400	台	1	2004/10/1	2004/10/1	余热发电工段	
328	0202-JX-0364	多功能水利控制阀	BFDS101X-1062DN400	台	1	2004/10/1	2004/10/1	余热发电工段	
329	0202-JX-0365	蝶阀三偏心	D343H-10CDN500	台	1	2004/10/1	2004/10/1	余热发电工段	
330	0202-JX-0366	蝶阀三偏心	D343H-10CDN500	台	1	2004/10/1	2004/10/1	余热发电工段	

331	0202-JX-0367	蝶阀三偏心	D343H-10CDN500	台	1	2004/10/1	2004/10/1	余热发电工段	
332	0202-JX-0368	蝶阀三偏心	D343H-10CDN500	台	1	2004/10/1	2004/10/1	余热发电工段	
333	0202-JX-0369	蝶阀三偏心	D343H-10CDN500	台	1	2004/10/1	2004/10/1	余热发电工段	
334	0202-JX-0370	蝶阀三偏心	D343H-10CDN500	台	1	2004/10/1	2004/10/1	余热发电工段	
335	0202-JX-0371	蝶阀三偏心	D343H-10CDN800	台	1	2004/10/1	2004/10/1	余热发电工段	
336	0202-JX-0372	蝶阀三偏心	D343H-10CDN450	台	1	2004/10/1	2004/10/1	余热发电工段	
337	0202-JX-0373	蝶阀三偏心	D343H-10CDN450	台	1	2004/10/1	2004/10/1	余热发电工段	
338	0202-JX-0374	蝶阀三偏心	D343H-10CDN450	台	1	2004/10/1	2004/10/1	余热发电工段	
339	0202-JX-0375	蝶阀三偏心	D343H-10CDN450	台	1	2004/10/1	2004/10/1	余热发电工段	
340	0202-JX-0376	蝶阀三偏心	D343H-10CDN450	台	1	2004/10/1	2004/10/1	余热发电工段	
341	0202-JX-0377	汽轮发电机	3000KW	台	1	2004/10/1	2004/10/1	余热发电工段	
342	0202-JX-0378	汽轮发电机	3000KW	台	1	2004/10/1	2004/10/1	余热发电工段	
343	0202-JX-0379	齿轮油泵	3KW	台	1	2004/10/1	2004/10/1	余热发电工段	
344	0202-JX-0380	电动单梁桥式起重机	LX2T-5M-7.5M	台	1	2004/10/1	2004/10/1	余热发电工段	
345	0202-JX-0381	电动桥式起重机	LH5T-16.5M	台	1	2004/10/1	2004/10/1	余热发电工段	
346	0202-JX-0382	蒸汽往复泵	ZQS-14/4	台	1	2004/10/1	2004/10/1	余热发电工段	
347	0202-JX-0383	方形非金属膨胀节	3800*2700 法兰连接	台	1	2004/10/1	2004/10/1	余热发电工段	
348	0202-JX-0384	方形非金属膨胀节	3800*2700 法兰连接	台	1	2004/10/1	2004/10/1	余热发电工段	
349	0202-JX-0385	圆形非金属膨胀节	Q3220 焊接	台	1	2004/10/1	2004/10/1	余热发电工段	
350	0202-JX-0386	圆形非金属膨胀节	Q3220 焊接	台	1	2004/10/1	2004/10/1	余热发电工段	
351	0202-JX-0387	圆形非金属膨胀节	Q3220 法兰焊接	台	1	2004/10/1	2004/10/1	余热发电工段	
352	0202-JX-0388	圆形非金属膨胀节	Q3220 法兰焊接	台	1	2004/10/1	2004/10/1	余热发电工段	

353	0202-JX-0389	圆形非金属膨胀节	Q2220 补偿量-20	台	1	2004/10/1	2004/10/1	余热发电工段	
354	0202-JX-0390	圆形非金属膨胀节	Q2220 补偿量-20	台	1	2004/10/1	2004/10/1	余热发电工段	
355	0202-JX-0391	圆形非金属膨胀节	Q2220 补偿量-70	台	1	2004/10/1	2004/10/1	余热发电工段	
356	0202-JX-0392	圆形非金属膨胀节	Q2220 补偿量-70	台	1	2004/10/1	2004/10/1	余热发电工段	
357	0202-JX-0393	圆形非金属膨胀节	Q2220 补偿量-50	台	1	2004/10/1	2004/10/1	余热发电工段	
358	0202-JX-0394	圆形非金属膨胀节	Q2220 补偿量-50	台	1	2004/10/1	2004/10/1	余热发电工段	
359	0202-JX-0395	方形非金属膨胀节	3800*1300 法兰连接	台	1	2004/10/1	2004/10/1	余热发电工段	
360	0202-JX-0396	方形非金属膨胀节	3800*1300 法兰连接	台	1	2004/10/1	2004/10/1	余热发电工段	
361	0202-JX-0397	方形非金属膨胀节	3800*1300 法兰连接	台	1	2004/10/1	2004/10/1	余热发电工段	
362	0202-JX-0398	方形非金属膨胀节	3800*1300 法兰连接	台	1	2004/10/1	2004/10/1	余热发电工段	
363	0202-JX-0399	汽轮机透平油专用滤油机	TL-50	台	1	2004/10/1	2004/10/1	余热发电工段	
364	0202-JX-0400	高温平衡器		台	1	2004/10/1	2004/10/1	余热发电工段	
365	0202-JX-0401	电动截止阀	J941-40 DN125	台	1	2004/10/1	2004/10/1	余热发电工段	
366	0202-JX-0402	电动截止阀	J941-40 DN125	台	1	2004/10/1	2004/10/1	余热发电工段	
367	0202-JX-0403	电动截止阀	J941-40 DN125	台	1	2004/10/1	2004/10/1	余热发电工段	
368	0202-JX-0404	电动截止阀	J941-40 DN125	台	1	2004/10/1	2004/10/1	余热发电工段	
369	0202-JX-0405	法兰截止阀	J41-40 DN200	台	1	2004/10/1	2004/10/1	余热发电工段	
370	0202-JX-0406	法兰截止阀	J41-40 DN150	台	1	2004/10/1	2004/10/1	余热发电工段	
371	0202-JX-0407	法兰截止阀	J41-40 DN150	台	1	2004/10/1	2004/10/1	余热发电工段	
372	0202-JX-0408	法兰截止阀	J41-40 DN150	台	1	2004/10/1	2004/10/1	余热发电工段	
373	0202-JX-0409	中速过滤器	FHMF-140	台	1	2004/10/1	2004/10/1	余热发电工段	
374	0202-JX-0410	中速过滤器	FHMF-140	台	1	2004/10/1	2004/10/1	余热发电工段	

375	0202-JX-0411	引风机	YS-36-24D	台	1	2004/10/1	2004/10/1	余热发电工段	
376	0202-JX-0412	引风机	YS-36-24D	台	1	2004/10/1	2004/10/1	余热发电工段	
377	0202-JX-0413	排气消声器	TB-20	台	1	2004/10/1	2004/10/1	余热发电工段	
378	0202-JX-0414	排气消声器	TB-20	台	1	2004/10/1	2004/10/1	余热发电工段	
379	0202-JX-0415	余热锅炉	QC57/1000-22-2.45/40	台	1	2004/10/1	2004/10/1	余热发电工段	
380	0202-JX-0416	余热锅炉	QC57/1000-22-2.45/40	台	1	2004/10/1	2004/10/1	余热发电工段	
381	0202-JX-0417	高温平衡器	KP01P-S P3220	台	1	2004/10/1	2004/10/1	余热发电工段	
382	0202-JX-0418	高温平衡器	KP01P-S P3220	台	1	2004/10/1	2004/10/1	余热发电工段	
383	0202-JX-0419	高温平衡器	KP01P-S P3220	台	1	2004/10/1	2004/10/1	余热发电工段	
384	0202-JX-0420	高温平衡器	KP01P-S P3220	台	1	2004/10/1	2004/10/1	余热发电工段	
385	0202-JX-0421	复合旋风除尘器		台	1	2004/10/1	2004/10/1	余热发电工段	
386	0202-JX-0422	复合旋风除尘器		台	1	2004/10/1	2004/10/1	余热发电工段	
387	0202-JX-0426	锅炉配套设施		台	1	2004/10/1	2004/10/1	余热发电工段	
388	0202-JX-0427	循环水 Y 型过滤器		台	1	2004/10/1	2004/10/1	余热发电工段	
389	0202-JX-0428	循环水 Y 型过滤器		台	1	2004/10/1	2004/10/1	余热发电工段	
390	0202-JX-0429	循环水 Y 型过滤器		台	1	2004/10/1	2004/10/1	余热发电工段	
391	0202-JX-0430	循环水 Y 型过滤器		台	1	2004/10/1	2004/10/1	余热发电工段	
392	0202-JX-0431	循环水 Y 型过滤器		台	1	2004/10/1	2004/10/1	余热发电工段	
393	0202-JX-0432	循环水 Y 型过滤器		台	1	2004/10/1	2004/10/1	余热发电工段	
394	0202-JX-0433	冷水泵	300S588	台	1	2004/10/1	2004/10/1	余热发电工段	
395	0202-JX-0434	冷水泵	300S588	台	1	2004/10/1	2004/10/1	余热发电工段	
396	0202-JX-0435	冷水泵	300S588	台	1	2004/10/1	2004/10/1	余热发电工段	

397	0202-JX-0436	冷水泵	300S588	台	1	2004/10/1	2004/10/1	余热发电工段	
398	0202-JX-0437	冷水泵	300S588	台	1	2004/10/1	2004/10/1	余热发电工段	
399	0202-JX-0438	全自动软水管	A172T-900	台	1	2004/10/1	2004/10/1	余热发电工段	
400	0202-JX-0439	蝶阀	D343H-16CDN25	台	1	2004/10/1	2004/10/1	成型工段	
401	0202-JX-0440	手动截止阀	151 DN150	台	1	2004/10/1	2004/10/1	成型工段	
402	0202-JX-0441	手动截止阀	151 DN150	台	1	2004/10/1	2004/10/1	成型工段	
403	0202-JX-0442	手动截止阀	151 DN150	台	1	2004/10/1	2004/10/1	成型工段	
404	0202-JX-0443	手动截止阀	151 DN150	台	1	2004/10/1	2004/10/1	成型工段	
405	0202-JX-0444	手动截止阀	151 DN150	台	1	2004/10/1	2004/10/1	成型工段	
406	0202-JX-0445	手动截止阀	151 DN150	台	1	2004/10/1	2004/10/1	成型工段	
407	0202-JX-0446	手动截止阀	151 DN150	台	1	2004/10/1	2004/10/1	成型工段	
408	0202-JX-0447	手动截止阀	151 DN150	台	1	2004/10/1	2004/10/1	成型工段	
409	0202-JX-0448	手动截止阀	152 DN200	台	1	2004/10/1	2004/10/1	成型工段	
410	0202-JX-0449	手动截止阀	152 DN200	台	1	2004/10/1	2004/10/1	成型工段	
411	0202-JX-0450	手动截止阀	152 DN200	台	1	2004/10/1	2004/10/1	成型工段	
412	0202-JX-0451	手动截止阀	152 DN200	台	1	2004/10/1	2004/10/1	成型工段	
413	0202-JX-0452	手动截止阀	152 DN200	台	1	2004/10/1	2004/10/1	成型工段	
414	0202-JX-0453	手动截止阀	152 DN200	台	1	2004/10/1	2004/10/1	成型工段	
415	0202-JX-0454	旋启式止回阀	159 DN125	台	1	2004/10/1	2004/10/1	成型工段	
416	0202-JX-0455	旋启式止回阀	159 DN125	台	1	2004/10/1	2004/10/1	成型工段	
417	0202-JX-0456	旋启式止回阀	160 DN200	台	1	2004/10/1	2004/10/1	成型工段	

418	0202-JX-0457	旋启式止回阀	160 DN200	台	1	2004/10/1	2004/10/1	成型工段	
419	0202-JX-0458	旋启式止回阀	160 DN200	台	1	2004/10/1	2004/10/1	成型工段	
420	0202-JX-0459	手动截止阀	151 DN100	台	1	2004/10/1	2004/10/1	成型工段	
421	0202-JX-0460	手动截止阀	151 DN100	台	1	2004/10/1	2004/10/1	成型工段	
422	0202-JX-0461	手动截止阀	151 DN125	台	1	2004/10/1	2004/10/1	成型工段	
423	0202-JX-0462	手动截止阀	151 DN125	台	1	2004/10/1	2004/10/1	成型工段	
424	0202-JX-0463	手动截止阀	151 DN125	台	1	2004/10/1	2004/10/1	成型工段	
425	0202-JX-0464	手动截止阀	151 DN125	台	1	2004/10/1	2004/10/1	成型工段	
426	0202-JX-0465	调节阀	XMA8620W	台	1	2004/10/1	2004/10/1	成型工段	
427	0202-JX-0466	调节阀	XMA8620W	台	1	2004/10/1	2004/10/1	成型工段	
428	0202-JX-0467	凸轮调节阀	DN150ANDS1150	台	1	2004/10/1	2004/10/1	成型工段	
429	0202-JX-0469	截止阀	RTJ-1. 6C DN15D	台	1	2004/10/1	2004/10/1	成型工段	
430	0202-JX-0472	三维偏心蝶阀	D373X-10CDN350	台	1	2004/10/1	2004/10/1	煅烧工段	
431	0202-JX-0473	普通多功能水利控制阀	JD745X4C DN200	台	1	2004/10/1	2004/10/1	煅烧工段	
432	0202-JX-0474	普通多功能水利控制阀	JD745X4C DN200	台	1	2004/10/1	2004/10/1	煅烧工段	
433	0202-JX-0475	普通多功能水利控制阀	JD745X4C DN200	台	1	2004/10/1	2004/10/1	煅烧工段	
434	0202-JX-0476	普通多功能水利控制阀	JD745X4C DN200	台	1	2004/10/1	2004/10/1	煅烧工段	
435	0202-JX-0477	普通多功能水利控制阀	JD745X4C DN200	台	1	2004/10/1	2004/10/1	煅烧工段	
436	0202-JX-0478	普通多功能水利控制阀	JD745X4C DN200	台	1	2004/10/1	2004/10/1	煅烧工段	
437	0202-JX-0479	普通多功能水利控制阀	JD745X4C DN200	台	1	2004/10/1	2004/10/1	煅烧工段	
438	0202-JX-0480	普通多功能水利控制阀	JD745X4C DN200	台	1	2004/10/1	2004/10/1	煅烧工段	



439	0202-JX-0481	水泵	SLW150-400A	台	1	2004/10/1	2004/10/1	煅烧工段	
440	0202-JX-0482	水泵	SLW150-400A	台	1	2004/10/1	2004/10/1	煅烧工段	
441	0202-JX-0483	水泵	SLW150-400A	台	1	2004/10/1	2004/10/1	煅烧工段	
442	0202-JX-0484	水泵	SLW150-400A	台	1	2004/10/1	2004/10/1	煅烧工段	
443	0202-JX-0485	水泵	SLW150-400A	台	1	2004/10/1	2004/10/1	煅烧工段	
444	0202-JX-0486	水泵	SLW150-400A	台	1	2004/10/1	2004/10/1	煅烧工段	
445	0202-JX-0487	水泵	SLW150-400A	台	1	2004/10/1	2004/10/1	煅烧工段	
446	0202-JX-0488	水泵	SLW150-400A	台	1	2004/10/1	2004/10/1	煅烧工段	
447	0202-JX-0489	潜水排污泵	50WQ10-10-0.75	台	1	2004/10/1	2004/10/1	煅烧工段	报废
448	0202-JX-0490	消防主泵	100DL-20*2	台	1	2004/10/1	2004/10/1	煅烧工段	
449	0202-JX-0491	消防主泵	100DL-20*2	台	1	2004/10/1	2004/10/1	煅烧工段	
450	0202-JX-0492	补水泵		台	1	2004/10/1	2004/10/1	煅烧工段	
451	0202-JX-0494	玻璃钢喷雾冷却塔	YPT-250	台	1	2004/10/1	2004/10/1	煅烧工段	
452	0202-JX-0495	玻璃钢喷雾冷却塔	YPT-250	台	1	2004/10/1	2004/10/1	煅烧工段	
453	0202-JX-0496	水泵	GNL3-B	台	1	2004/10/1	2004/10/1	余热发电工段	
454	0202-JX-0497	水泵	GNL3-B	台	1	2004/10/1	2004/10/1	余热发电工段	
455	0202-JX-0498	水泵	DG25-50*8	台	1	2004/10/1	2004/10/1	余热发电工段	
456	0202-JX-0499	水泵	DG25-50*8	台	1	2004/10/1	2004/10/1	余热发电工段	
457	0202-JX-0500	水泵	DG25-50*8	台	1	2004/10/1	2004/10/1	余热发电工段	
458	0202-JX-0501	水泵	IS50-32-200	台	1	2004/10/1	2004/10/1	余热发电工段	
459	0202-JX-0502	水泵	IS50-32-200	台	1	2004/10/1	2004/10/1	余热发电工段	

460	0202-JX-0503	水力控制阀	SJ101X-10. DN200	台	1	2004/10/1	2004/10/1	余热发电工段	未见实物
461	0202-JX-0504	水力控制阀	SJ101X-10. DN200	台	1	2004/10/1	2004/10/1	余热发电工段	未见实物
462	0202-JX-0505	深井潜水泵	250QJ125-64/4	台	1	2004/10/1	2004/10/1	余热发电工段	
463	0202-JX-0506	深井潜水泵	250QJ125-64/4	台	1	2004/10/1	2004/10/1	余热发电工段	
464	0202-JX-0508	电动单梁起重机	LDBT-100SM	台	1	2004/10/1	2004/10/1	检修工段（炭素）	
465	0202-JX-0509	蝶式缓闭止回阀	DN350	台	1	2004/10/1	2004/10/1	检修工段（炭素）	
466	0202-JX-0510	液压传感浮球阀	DN350	台	1	2004/10/1	2004/10/1	检修工段（炭素）	
467	0202-JX-0512	三维偏心蝶阀	DN350	台	1	2004/10/1	2004/10/1	检修工段（炭素）	
468	0202-JX-0513	三维偏心蝶阀	DN350	台	1	2004/10/1	2004/10/1	检修工段（炭素）	
469	0202-JX-0514	铸钢鄂式破碎机	EP-100X60	台	1	2004/10/1	2004/10/1	化验室	
470	0202-JX-0516	密封化验制样粉碎机	F97-2	台	1	2004/10/1	2004/10/1	化验室	
471	0202-JX-0517	标准振筛机	ZTS-7	台	1	2004/10/1	2004/10/1	化验室	
472	0202-JX-0518	标准振筛机	ZTS-7	台	1	2004/10/1	2004/10/1	化验室	
473	0202-JX-0519	标准振筛机	ZTS-7	台	1	2004/10/1	2004/10/1	化验室	
474	0202-JX-0523	单机除尘机组	PL-2200/A	台	1	2004/10/1	2004/10/1	化验室	
475	0202-JX-0524	单机除尘机组	PL-2200/A	台	1	2004/10/1	2004/10/1	化验室	
476	0202-JX-0525	单机除尘机组	PL-2200/A	台	1	2004/10/1	2004/10/1	化验室	
477	0202-JX-0526	低速离心机	TDL-40B	台	1	2004/10/1	2004/10/1	化验室	
478	0202-JX-0527	双重蒸馏器	SZ-93	台	1	2004/10/1	2004/10/1	化验室	报废
479	0202-JX-0528	双重蒸馏器	SZ-93	台	1	2004/10/1	2004/10/1	化验室	报废
480	0202-JX-0534	卧式车床	C61D2A/750	台	1	2004/10/1	2004/10/1	化验室	

481	0202-JX-0535	卧式车床	C61D2A/750	台	1	2004/10/1	2004/10/1	化验室	
482	0202-JX-0536	三位偏心蝶阀	DN250	台	1	2004/10/1	2004/10/1	运行工段（炭素）	
483	0202-JX-0537	三位偏心蝶阀	DN350	台	1	2004/10/1	2004/10/1	运行工段（炭素）	
484	0202-JX-0538	三位偏心蝶阀	DN350	台	1	2004/10/1	2004/10/1	运行工段（炭素）	
485	0202-JX-0539	三位偏心蝶阀	DN350	台	1	2004/10/1	2004/10/1	运行工段（炭素）	
486	0202-JX-0540	三位偏心蝶阀	DN350	台	1	2004/10/1	2004/10/1	运行工段（炭素）	
487	0202-JX-0541	三位偏心蝶阀	DN350	台	1	2004/10/1	2004/10/1	运行工段（炭素）	
488	0202-JX-0542	三位偏心蝶阀	DN350	台	1	2004/10/1	2004/10/1	运行工段（炭素）	
489	0202-JX-0543	三位偏心蝶阀	DN350	台	1	2004/10/1	2004/10/1	运行工段（炭素）	
490	0202-JX-0544	三位偏心蝶阀	DN350	台	1	2004/10/1	2004/10/1	运行工段（炭素）	
491	0202-JX-0545	三位偏心蝶阀	DN350	台	1	2004/10/1	2004/10/1	运行工段（炭素）	
492	0202-JX-0546	三位偏心蝶阀	DN350	台	1	2004/10/1	2004/10/1	运行工段（炭素）	
493	0202-JX-0547	三位偏心蝶阀	DN350	台	1	2004/10/1	2004/10/1	运行工段（炭素）	
494	0202-JX-0548	三位偏心蝶阀	DN350	台	1	2004/10/1	2004/10/1	运行工段（炭素）	
495	0202-JX-0549	三位偏心蝶阀	DN350	台	1	2004/10/1	2004/10/1	运行工段（炭素）	
496	0202-JX-0550	三位偏心蝶阀	DN250	台	1	2004/10/1	2004/10/1	运行工段（炭素）	
497	0202-JX-0551	蝶阀	D373-16C-250	台	1	2004/10/1	2004/10/1	运行工段（炭素）	
498	0202-JX-0552	闸阀	DN250	台	1	2004/10/1	2004/10/1	运行工段（炭素）	
499	0203-DQ-0001	电磁除铁器	CF-60L	台	1	2004/10/1	2004/10/1	煅烧工段	
500	0203-DQ-0002	低压配电柜	RCDD-8A	台	1	2004/10/1	2004/10/1	煅烧工段	

501	0203-DQ-0003	低压配电柜		台	1	2004/10/1	2004/10/1	煅烧工段	
502	0203-DQ-0004	低压配电柜		台	1	2004/10/1	2004/10/1	煅烧工段	
503	0203-DQ-0005	电动葫芦		台	1	2004/10/1	2004/10/1	煅烧工段	
504	0203-DQ-0006	配电箱	CD1T*9M	台	1	2004/10/1	2004/10/1	煅烧工段	
505	0203-DQ-0007	配电箱		台	1	2004/10/1	2004/10/1	煅烧工段	
506	0203-DQ-0008	配电箱		台	1	2004/10/1	2004/10/1	煅烧工段	
507	0203-DQ-0009	配电箱		台	1	2004/10/1	2004/10/1	煅烧工段	
508	0203-DQ-0010	配电箱		台	1	2004/10/1	2004/10/1	煅烧工段	
509	0203-DQ-0011	配电箱		台	1	2004/10/1	2004/10/1	煅烧工段	
510	0203-DQ-0012	配电箱		台	1	2004/10/1	2004/10/1	煅烧工段	
511	0203-DQ-0013	配电箱		台	1	2004/10/1	2004/10/1	煅烧工段	
512	0203-DQ-0014	配电箱		台	1	2004/10/1	2004/10/1	煅烧工段	
513	0203-DQ-0015	配电箱		台	1	2004/10/1	2004/10/1	煅烧工段	
514	0203-DQ-0016	配电箱		台	1	2004/10/1	2004/10/1	煅烧工段	
515	0203-DQ-0017	配电箱		台	1	2004/10/1	2004/10/1	煅烧工段	
516	0203-DQ-0018	配电箱		台	1	2004/10/1	2004/10/1	煅烧工段	
517	0203-DQ-0019	配电箱		台	1	2004/10/1	2004/10/1	煅烧工段	
518	0203-DQ-0020	配电箱		台	1	2004/10/1	2004/10/1	煅烧工段	
519	0203-DQ-0021	配电箱		台	1	2004/10/1	2004/10/1	煅烧工段	
520	0203-DQ-0022	配电箱		台	1	2004/10/1	2004/10/1	煅烧工段	

521	0203-DQ-0023	配电箱		台	1	2004/10/1	2004/10/1	煅烧工段	
522	0203-DQ-0024	配电箱		台	1	2004/10/1	2004/10/1	煅烧工段	
523	0203-DQ-0025	配电箱		台	1	2004/10/1	2004/10/1	煅烧工段	
524	0203-DQ-0026	配电箱		台	1	2004/10/1	2004/10/1	煅烧工段	
525	0203-DQ-0027	配电箱		台	1	2004/10/1	2004/10/1	煅烧工段	
526	0203-DQ-0028	配电箱		台	1	2004/10/1	2004/10/1	煅烧工段	
527	0203-DQ-0029	配电箱		台	1	2004/10/1	2004/10/1	煅烧工段	
528	0203-DQ-0030	配电箱		台	1	2004/10/1	2004/10/1	煅烧工段	
529	0203-DQ-0031	配电箱		台	1	2004/10/1	2004/10/1	煅烧工段	
530	0203-DQ-0032	配电箱		台	1	2004/10/1	2004/10/1	煅烧工段	
531	0203-DQ-0033	配电箱		台	1	2004/10/1	2004/10/1	煅烧工段	
532	0203-DQ-0034	配电箱		台	1	2004/10/1	2004/10/1	煅烧工段	
533	0203-DQ-0035	配电箱		台	1	2004/10/1	2004/10/1	煅烧工段	
534	0203-DQ-0036	配电箱		台	1	2004/10/1	2004/10/1	煅烧工段	
535	0203-DQ-0037	配电箱		台	1	2004/10/1	2004/10/1	煅烧工段	
536	0203-DQ-0038	配电箱		台	1	2004/10/1	2004/10/1	煅烧工段	
537	0203-DQ-0039	配电箱		台	1	2004/10/1	2004/10/1	煅烧工段	
538	0203-DQ-0040	配电箱		台	1	2004/10/1	2004/10/1	煅烧工段	
539	0203-DQ-0041	配电箱		台	1	2004/10/1	2004/10/1	煅烧工段	

540	0203-DQ-0042	配电箱		台	1	2004/10/1	2004/10/1	煅烧工段	
541	0203-DQ-0043	配电箱		台	1	2004/10/1	2004/10/1	煅烧工段	
542	0203-DQ-0044	配电箱		台	1	2004/10/1	2004/10/1	煅烧工段	
543	0203-DQ-0045	配电箱		台	1	2004/10/1	2004/10/1	煅烧工段	
544	0203-DQ-0046	配电箱		台	1	2004/10/1	2004/10/1	煅烧工段	
545	0203-DQ-0047	配电箱		台	1	2004/10/1	2004/10/1	煅烧工段	
546	0203-DQ-0048	配电箱		台	1	2004/10/1	2004/10/1	煅烧工段	
547	0203-DQ-0049	配电箱		台	1	2004/10/1	2004/10/1	煅烧工段	
548	0203-DQ-0050	配电箱		台	1	2004/10/1	2004/10/1	煅烧工段	
549	0203-DQ-0051	配电箱		台	1	2004/10/1	2004/10/1	煅烧工段	
550	0203-DQ-0052	配电箱		台	1	2004/10/1	2004/10/1	煅烧工段	
551	0203-DQ-0053	配电箱		台	1	2004/10/1	2004/10/1	煅烧工段	
552	0203-DQ-0054	配电箱		台	1	2004/10/1	2004/10/1	煅烧工段	
553	0203-DQ-0055	配电箱		台	1	2004/10/1	2004/10/1	煅烧工段	
554	0203-DQ-0056	配电箱		台	1	2004/10/1	2004/10/1	煅烧工段	
555	0203-DQ-0057	配电箱		台	1	2004/10/1	2004/10/1	煅烧工段	
556	0203-DQ-0058	配电箱		台	1	2004/10/1	2004/10/1	煅烧工段	
557	0203-DQ-0059	配电箱		台	1	2004/10/1	2004/10/1	煅烧工段	
558	0203-DQ-0060	配电箱		台	1	2004/10/1	2004/10/1	煅烧工段	
559	0203-DQ-0061	配电箱		台	1	2004/10/1	2004/10/1	煅烧工段	

560	0203-DQ-0062	配电箱		台	1	2004/10/1	2004/10/1	煅烧工段	
561	0203-DQ-0063	配电箱		台	1	2004/10/1	2004/10/1	煅烧工段	
562	0203-DQ-0064	配电箱		台	1	2004/10/1	2004/10/1	煅烧工段	
563	0203-DQ-0065	配电箱		台	1	2004/10/1	2004/10/1	煅烧工段	
564	0203-DQ-0066	配电箱		台	1	2004/10/1	2004/10/1	煅烧工段	
565	0203-DQ-0067	配电箱		台	1	2004/10/1	2004/10/1	煅烧工段	
566	0203-DQ-0068	配电箱		台	1	2004/10/1	2004/10/1	煅烧工段	
567	0203-DQ-0069	配电箱		台	1	2004/10/1	2004/10/1	煅烧工段	
568	0203-DQ-0070	配电箱		台	1	2004/10/1	2004/10/1	煅烧工段	
569	0203-DQ-0071	配电箱		台	1	2004/10/1	2004/10/1	煅烧工段	
570	0203-DQ-0072	配电箱		台	1	2004/10/1	2004/10/1	煅烧工段	
571	0203-DQ-0073	配电箱		台	1	2004/10/1	2004/10/1	煅烧工段	
572	0203-DQ-0074	配电箱		台	1	2004/10/1	2004/10/1	煅烧工段	
573	0203-DQ-0075	配电箱		台	1	2004/10/1	2004/10/1	煅烧工段	
574	0203-DQ-0076	配电箱		台	1	2004/10/1	2004/10/1	煅烧工段	
575	0203-DQ-0077	配电箱		台	1	2004/10/1	2004/10/1	煅烧工段	
576	0203-DQ-0078	配电箱		台	1	2004/10/1	2004/10/1	煅烧工段	
577	0203-DQ-0079	配电箱		台	1	2004/10/1	2004/10/1	煅烧工段	
578	0203-DQ-0080	配电箱		台	1	2004/10/1	2004/10/1	煅烧工段	
579	0203-DQ-0081	配电箱		台	1	2004/10/1	2004/10/1	煅烧工段	
580	0203-DQ-0082	配电箱		台	1	2004/10/1	2004/10/1	煅烧工段	

581	0203-DQ-0083	配电箱		台	1	2004/10/1	2004/10/1	煅烧工段	
582	0203-DQ-0084	配电箱		台	1	2004/10/1	2004/10/1	煅烧工段	
583	0203-DQ-0085	配电箱		台	1	2004/10/1	2004/10/1	煅烧工段	
584	0203-DQ-0086	配电箱		台	1	2004/10/1	2004/10/1	煅烧工段	
585	0203-DQ-0087	配电箱		台	1	2004/10/1	2004/10/1	煅烧工段	
586	0203-DQ-0088	配电箱		台	1	2004/10/1	2004/10/1	煅烧工段	
587	0203-DQ-0089	配电箱		台	1	2004/10/1	2004/10/1	煅烧工段	
588	0203-DQ-0090	配电箱		台	1	2004/10/1	2004/10/1	煅烧工段	
589	0203-DQ-0091	配电箱		台	1	2004/10/1	2004/10/1	煅烧工段	
590	0203-DQ-0092	配电箱		台	1	2004/10/1	2004/10/1	煅烧工段	
591	0203-DQ-0093	配电箱		台	1	2004/10/1	2004/10/1	煅烧工段	
592	0203-DQ-0094	配电箱		台	1	2004/10/1	2004/10/1	煅烧工段	
593	0203-DQ-0095	配电箱		台	1	2004/10/1	2004/10/1	煅烧工段	
594	0203-DQ-0096	配电箱		台	1	2004/10/1	2004/10/1	煅烧工段	
595	0203-DQ-0097	配电箱		台	1	2004/10/1	2004/10/1	煅烧工段	
596	0203-DQ-0098	配电箱		台	1	2004/10/1	2004/10/1	煅烧工段	
597	0203-DQ-0099	配电箱		台	1	2004/10/1	2004/10/1	煅烧工段	
598	0203-DQ-0100	配电箱		台	1	2004/10/1	2004/10/1	煅烧工段	
599	0203-DQ-0101	配电箱		台	1	2004/10/1	2004/10/1	煅烧工段	
600	0203-DQ-0102	配电箱		台	1	2004/10/1	2004/10/1	煅烧工段	
601	0203-DQ-0103	配电箱		台	1	2004/10/1	2004/10/1	煅烧工段	



602	0203-DQ-0104	配电箱		台	1	2004/10/1	2004/10/1	煅烧工段	
603	0203-DQ-0105	配电箱		台	1	2004/10/1	2004/10/1	煅烧工段	
604	0203-DQ-0106	配电箱		台	1	2004/10/1	2004/10/1	煅烧工段	
605	0203-DQ-0107	配电箱		台	1	2004/10/1	2004/10/1	煅烧工段	
606	0203-DQ-0108	配电箱		台	1	2004/10/1	2004/10/1	煅烧工段	
607	0203-DQ-0109	配电箱		台	1	2004/10/1	2004/10/1	煅烧工段	
608	0203-DQ-0110	配电箱		台	1	2004/10/1	2004/10/1	煅烧工段	
609	0203-DQ-0111	配电箱		台	1	2004/10/1	2004/10/1	煅烧工段	
610	0203-DQ-0112	配电箱		台	1	2004/10/1	2004/10/1	煅烧工段	
611	0203-DQ-0113	配电箱		台	1	2004/10/1	2004/10/1	煅烧工段	
612	0203-DQ-0114	配电箱		台	1	2004/10/1	2004/10/1	煅烧工段	
613	0203-DQ-0115	配电箱		台	1	2004/10/1	2004/10/1	煅烧工段	
614	0203-DQ-0116	配电箱		台	1	2004/10/1	2004/10/1	煅烧工段	
615	0203-DQ-0117	配电箱		台	1	2004/10/1	2004/10/1	煅烧工段	
616	0203-DQ-0118	配电箱		台	1	2004/10/1	2004/10/1	煅烧工段	
617	0203-DQ-0119	配电箱		台	1	2004/10/1	2004/10/1	煅烧工段	
618	0203-DQ-0120	配电箱		台	1	2004/10/1	2004/10/1	煅烧工段	
619	0203-DQ-0121	配电箱		台	1	2004/10/1	2004/10/1	煅烧工段	
620	0203-DQ-0122	配电箱		台	1	2004/10/1	2004/10/1	煅烧工段	
621	0203-DQ-0123	配电箱		台	1	2004/10/1	2004/10/1	煅烧工段	
622	0203-DQ-0124	配电箱		台	1	2004/10/1	2004/10/1	煅烧工段	

623	0203-DQ-0125	配电箱		台	1	2004/10/1	2004/10/1	煅烧工段	
624	0203-DQ-0126	配电箱		台	1	2004/10/1	2004/10/1	煅烧工段	
625	0203-DQ-0127	配电箱		台	1	2004/10/1	2004/10/1	煅烧工段	
626	0203-DQ-0128	配电箱		台	1	2004/10/1	2004/10/1	煅烧工段	
627	0203-DQ-0129	配电箱		台	1	2004/10/1	2004/10/1	煅烧工段	
628	0203-DQ-0130	配电箱		台	1	2004/10/1	2004/10/1	煅烧工段	
629	0203-DQ-0131	配电箱		台	1	2004/10/1	2004/10/1	煅烧工段	
630	0203-DQ-0132	配电箱		台	1	2004/10/1	2004/10/1	煅烧工段	
631	0203-DQ-0133	配电箱		台	1	2004/10/1	2004/10/1	煅烧工段	
632	0203-DQ-0134	配电箱		台	1	2004/10/1	2004/10/1	煅烧工段	
633	0203-DQ-0135	配电箱		台	1	2004/10/1	2004/10/1	煅烧工段	
634	0203-DQ-0136	配电箱		台	1	2004/10/1	2004/10/1	煅烧工段	
635	0203-DQ-0137	配电箱		台	1	2004/10/1	2004/10/1	煅烧工段	
636	0203-DQ-0138	配电箱		台	1	2004/10/1	2004/10/1	煅烧工段	
637	0203-DQ-0139	配电箱		台	1	2004/10/1	2004/10/1	煅烧工段	
638	0203-DQ-0140	配电箱		台	1	2004/10/1	2004/10/1	煅烧工段	
639	0203-DQ-0141	配电箱		台	1	2004/10/1	2004/10/1	煅烧工段	
640	0203-DQ-0142	配电箱		台	1	2004/10/1	2004/10/1	煅烧工段	
641	0203-DQ-0143	配电箱		台	1	2004/10/1	2004/10/1	煅烧工段	
642	0203-DQ-0144	配电箱		台	1	2004/10/1	2004/10/1	煅烧工段	
643	0203-DQ-0145	配电箱		台	1	2004/10/1	2004/10/1	煅烧工段	

644	0203-DQ-0146	配电箱		台	1	2004/10/1	2004/10/1	煅烧工段	
645	0203-DQ-0147	配电箱		台	1	2004/10/1	2004/10/1	煅烧工段	
646	0203-DQ-0148	配电箱		台	1	2004/10/1	2004/10/1	煅烧工段	
647	0203-DQ-0150	滑触线		台	1	2004/10/1	2004/10/1	煅烧工段	
648	0203-DQ-0152	电动执行机构		台	1	2004/10/1	2004/10/1	煅烧工段	
649	0203-DQ-0153	电动执行机构		台	1	2004/10/1	2004/10/1	煅烧工段	
650	0203-DQ-0154	电动执行机构	800NM	台	1	2004/10/1	2004/10/1	煅烧工段	
651	0203-DQ-0155	电动执行机构	800NM	台	1	2004/10/1	2004/10/1	煅烧工段	
652	0203-DQ-0156	电动执行机构	800NM	台	1	2004/10/1	2004/10/1	煅烧工段	
653	0203-DQ-0157	电动执行机构	800NM	台	1	2004/10/1	2004/10/1	煅烧工段	
654	0203-DQ-0158	电动执行机构	4000NM	台	1	2004/10/1	2004/10/1	煅烧工段	
655	0203-DQ-0159	电动执行机构	4000NM	台	1	2004/10/1	2004/10/1	煅烧工段	
656	0203-DQ-0160	智能数字显示器		台	1	2004/10/1	2004/10/1	煅烧工段	
657	0203-DQ-0161	智能数字显示器		台	1	2004/10/1	2004/10/1	煅烧工段	
658	0203-DQ-0162	智能数字显示器		台	1	2004/10/1	2004/10/1	煅烧工段	
659	0203-DQ-0163	智能数字显示器		台	1	2004/10/1	2004/10/1	煅烧工段	
660	0203-DQ-0164	智能数字显示器		台	1	2004/10/1	2004/10/1	煅烧工段	
661	0203-DQ-0165	智能数字显示器		台	1	2004/10/1	2004/10/1	煅烧工段	
662	0203-DQ-0166	智能数字显示器		台	1	2004/10/1	2004/10/1	煅烧工段	
663	0203-DQ-0167	智能数字显示器		台	1	2004/10/1	2004/10/1	煅烧工段	
664	0203-DQ-0168	智能数字显示器		台	1	2004/10/1	2004/10/1	煅烧工段	

665	0203-DQ-0169	智能数字显示器		台	1	2004/10/1	2004/10/1	煅烧工段	
666	0203-DQ-0170	智能数字显示器		台	1	2004/10/1	2004/10/1	煅烧工段	
667	0203-DQ-0171	智能数字显示器		台	1	2004/10/1	2004/10/1	煅烧工段	
668	0203-DQ-0172	卸铁电磁除铁器	RCDD-8A	台	1	2004/10/1	2004/10/1	煅烧工段	
669	0203-DQ-0173	卸铁电磁除铁器	RCDD-8A	台	1	2004/10/1	2004/10/1	煅烧工段	
670	0203-DQ-0174	卸铁电磁除铁器	RCDD-8A	台	1	2004/10/1	2004/10/1	煅烧工段	
671	0203-DQ-0175	卸铁电磁除铁器	RCDD-8A	台	1	2004/10/1	2004/10/1	煅烧工段	
672	0203-DQ-0176	检修电源箱		台	1	2004/10/1	2004/10/1	煅烧工段	
673	0203-DQ-0177	检修电源箱		台	1	2004/10/1	2004/10/1	煅烧工段	
674	0203-DQ-0178	低压配电箱		台	1	2004/10/1	2004/10/1	煅烧工段	
675	0203-DQ-0179	电动葫芦	CD 2T*12M	台	1	2004/10/1	2004/10/1	煅烧工段	
676	0203-DQ-0181	变压器	SP-1600KVA. 10KV	台	1	2004/10/1	2004/10/1	煅烧工段	
677	0203-DQ-0182	变压器	SP-1600KVA. 10KV	台	1	2004/10/1	2004/10/1	煅烧工段	
678	0203-DQ-0183	冷却机烟气净化系统		台	1	2004/10/1	2004/10/1	煅烧工段	
679	0203-DQ-0184	冷却机烟气净化系统		台	1	2004/10/1	2004/10/1	煅烧工段	
680	0203-DQ-0187	低压配电屏		台	1	2004/10/1	2004/10/1	成型工段	
681	0203-DQ-0188	低压配电屏		台	1	2004/10/1	2004/10/1	成型工段	
682	0203-DQ-0189	低压配电柜		台	1	2004/10/1	2004/10/1	成型工段	
683	0203-DQ-0190	低压配电柜		台	1	2004/10/1	2004/10/1	成型工段	
684	0203-DQ-0191	低压配电柜		台	1	2004/10/1	2004/10/1	成型工段	
685	0203-DQ-0192	低压配电柜		台	1	2004/10/1	2004/10/1	成型工段	

686	0203-DQ-0193	低压配电柜		台	1	2004/10/1	2004/10/1	成型工段	
687	0203-DQ-0194	电磁振动给料机	GZ4	台	1	2004/10/1	2004/10/1	成型工段	
688	0203-DQ-0195	滑触线		台	1	2004/10/1	2004/10/1	成型工段	
689	0203-DQ-0196	直流配电箱		台	1	2004/10/1	2004/10/1	成型工段	
690	0203-DQ-0197	直流配电箱		台	1	2004/10/1	2004/10/1	成型工段	
691	0203-DQ-0198	电动沥青三通阀	0337AXPJ DN80	台	1	2004/10/1	2004/10/1	成型工段	
692	0203-DQ-0199	电动沥青三通阀	0337AXPJ DN80	台	1	2004/10/1	2004/10/1	成型工段	
693	0203-DQ-0200	电动沥青三通阀	0337AXPJ DN15	台	1	2004/10/1	2004/10/1	成型工段	
694	0203-DQ-0201	卸铁电磁除铁器	RCDD-6A	台	1	2004/10/1	2004/10/1	成型工段	
695	0203-DQ-0202	低压配电柜		台	1	2004/10/1	2004/10/1	成型工段	
696	0203-DQ-0203	低压配电柜		台	1	2004/10/1	2004/10/1	成型工段	
697	0203-DQ-0204	低压配电柜		台	1	2004/10/1	2004/10/1	成型工段	
698	0203-DQ-0205	电动葫芦	CD2t*18M	台	1	2004/10/1	2004/10/1	成型工段	
699	0203-DQ-0206	电动葫芦	CD2t*18M	台	1	2004/10/1	2004/10/1	成型工段	
700	0203-DQ-0207	滑触线		台	1	2004/10/1	2004/10/1	成型工段	
701	0203-DQ-0208	电磁振动给料机	GZ5#	台	1	2004/10/1	2004/10/1	成型工段	
702	0203-DQ-0209	电液动三通分料器	DFDF-40B45	台	1	2004/10/1	2004/10/1	成型工段	
703	0203-DQ-0210	电液动三通分料器	DFDF-40B45 2508250	台	1	2004/10/1	2004/10/1	成型工段	
704	0203-DQ-0211	电液动三通分料器	DFDF-40B45 2508250	台	1	2004/10/1	2004/10/1	成型工段	
705	0203-DQ-0212	卸铁电磁除铁器	RCDD-6A	台	1	2004/10/1	2004/10/1	成型工段	
706	0203-DQ-0213	卸铁电磁除铁器	RCDD-6A	台	1	2004/10/1	2004/10/1	成型工段	

707	0203-DQ-0214	PLC 柜		台	1	2004/10/1	2004/10/1	成型工段	
708	0203-DQ-0215	变频器	ATV-58HD16N4	台	1	2004/10/1	2004/10/1	成型工段	
709	0203-DQ-0216	生阳极辅助系统	PLC 柜 3 台+模拟控制柜	台	1	2004/10/1	2004/10/1	成型工段	
710	0203-DQ-0217	电捕焦油器		台	1	2004/10/1	2004/10/1	成型工段	
711	0203-DQ-0218	电捕焦油器		台	1	2004/10/1	2004/10/1	成型工段	
712	0203-DQ-0220	电动葫芦	CD10T*50M	台	1	2004/10/1	2004/10/1	成型工段	
713	0203-DQ-0221	低压配电柜		台	1	2004/10/1	2004/10/1	成型工段	
714	0203-DQ-0222	变压器	SP-1600KVA	台	1	2004/10/1	2004/10/1	成型工段	
715	0203-DQ-0223	变压器	SP-1600KVA	台	1	2004/10/1	2004/10/1	成型工段	
716	0203-DQ-0224	电磁振动给料机	GZ-4	台	1	2004/10/1	2004/10/1	成型工段	
717	0203-DQ-0225	检修电源箱		台	1	2004/10/1	2004/10/1	成型工段	
718	0203-DQ-0226	检修电源箱		台	1	2004/10/1	2004/10/1	成型工段	
719	0203-DQ-0227	检修电源箱		台	1	2004/10/1	2004/10/1	成型工段	
720	0203-DQ-0228	检修电源箱		台	1	2004/10/1	2004/10/1	成型工段	
721	0203-DQ-0229	检修电源箱		台	1	2004/10/1	2004/10/1	成型工段	
722	0203-DQ-0230	检修电源箱		台	1	2004/10/1	2004/10/1	成型工段	
723	0203-DQ-0231	检修电源箱		台	1	2004/10/1	2004/10/1	成型工段	
724	0203-DQ-0232	检修电源箱		台	1	2004/10/1	2004/10/1	成型工段	
725	0203-DQ-0233	检修电源箱		台	1	2004/10/1	2004/10/1	成型工段	
726	0203-DQ-0234	检修电源箱		台	1	2004/10/1	2004/10/1	成型工段	
727	0203-DQ-0235	检修电源箱		台	1	2004/10/1	2004/10/1	成型工段	

728	0203-DQ-0236	检修电源箱		台	1	2004/10/1	2004/10/1	成型工段	
729	0203-DQ-0237	软起动柜		台	1	2004/10/1	2004/10/1	成型工段	
730	0203-DQ-0238	软起动柜		台	1	2004/10/1	2004/10/1	成型工段	
731	0203-DQ-0239	申克配电箱		台	1	2004/10/1	2004/10/1	成型工段	
732	0203-DQ-0240	检修电源箱		台	1	2004/10/1	2004/10/1	成型工段	
733	0203-DQ-0241	检修电源箱		台	1	2004/10/1	2004/10/1	成型工段	
734	0203-DQ-0242	微机闪光报警器	XXS-32E	台	1	2004/10/1	2004/10/1	成型工段	
735	0203-DQ-0243	微机闪光报警器	XXS-32E	台	1	2004/10/1	2004/10/1	成型工段	
736	0203-DQ-0244	不间断电源	220VAC	台	1	2004/10/1	2004/10/1	成型工段	
737	0203-DQ-0245	电源装置	QUINT--	台	1	2004/10/1	2004/10/1	成型工段	
738	0203-DQ-0246	微机闪光报警器	XXS-32E	台	1	2004/10/1	2004/10/1	成型工段	
739	0203-DQ-0247	微机闪光报警器	XXS-32E	台	1	2004/10/1	2004/10/1	成型工段	
740	0203-DQ-0248	仪表盘	KG321 2200*800*600	台	1	2004/10/1	2004/10/1	成型工段	
741	0203-DQ-0249	仪表盘	KG321 2200*800*600	台	1	2004/10/1	2004/10/1	成型工段	
742	0203-DQ-0250	柜式仪表盘	KG-221 后开门	台	1	2004/10/1	2004/10/1	成型工段	
743	0203-DQ-0251	柜式仪表盘	KG-221 后开门	台	1	2004/10/1	2004/10/1	成型工段	
744	0203-DQ-0252	柜式仪表盘	KG-221 后开门	台	1	2004/10/1	2004/10/1	成型工段	
745	0203-DQ-0253	控制模拟屏		台	1	2004/10/1	2004/10/1	成型工段	
746	0203-DQ-0254	控制模拟屏		台	1	2004/10/1	2004/10/1	成型工段	
747	0203-DQ-0255	控制模拟屏		台	1	2004/10/1	2004/10/1	成型工段	
748	0203-DQ-0256	控制模拟屏		台	1	2004/10/1	2004/10/1	成型工段	

749	0203-DQ-0257	控制模拟屏		台	1	2004/10/1	2004/10/1	成型工段	
750	0203-DQ-0258	控制模拟屏		台	1	2004/10/1	2004/10/1	成型工段	
751	0203-DQ-0259	变频器柜	ARM	台	1	2004/10/1	2004/10/1	成型工段	
752	0203-DQ-0260	PLC 柜	ARM	台	1	2004/10/1	2004/10/1	成型工段	
753	0203-DQ-0261	PLC 柜	ARM	台	1	2004/10/1	2004/10/1	成型工段	
754	0203-DQ-0262	PLC 柜	ARM	台	1	2004/10/1	2004/10/1	成型工段	
755	0203-DQ-0263	PLC 柜	ARM	台	1	2004/10/1	2004/10/1	成型工段	
756	0203-DQ-0264	电液三通换向阀	DSF850*1230	台	1	2004/10/1	2004/10/1	成型工段	
757	0203-DQ-0265	电液三通换向阀	DSF850*1230	台	1	2004/10/1	2004/10/1	成型工段	
758	0203-DQ-0266	电液三通换向阀	300*300	台	1	2004/10/1	2004/10/1	成型工段	
759	0203-DQ-0267	电液三通换向阀	300*300	台	1	2004/10/1	2004/10/1	成型工段	
760	0203-DQ-0268	电液三通换向阀	300*300	台	1	2004/10/1	2004/10/1	成型工段	
761	0203-DQ-0269	电液三通换向阀	300*300	台	1	2004/10/1	2004/10/1	成型工段	
762	0203-DQ-0270	电液三通换向阀	300*300	台	1	2004/10/1	2004/10/1	成型工段	
763	0203-DQ-0271	电液三通换向阀	300*300	台	1	2004/10/1	2004/10/1	成型工段	
764	0203-DQ-0272	电液三通换向阀	300*300	台	1	2004/10/1	2004/10/1	成型工段	
765	0203-DQ-0273	密闭式电液三通换向阀	• 200	台	1	2004/10/1	2004/10/1	成型工段	
766	0203-DQ-0274	电液三通换向阀	DSF-30Fx5 300*300	台	1	2004/10/1	2004/10/1	成型工段	
767	0203-DQ-0275	电液三通换向阀	DSF-30Fx5 300*300	台	1	2004/10/1	2004/10/1	成型工段	
768	0203-DQ-0276	电气控制柜		台	1	2004/10/1	2004/10/1	成型工段	
769	0203-DQ-0277	电气控制柜		台	1	2004/10/1	2004/10/1	成型工段	



770	0203-DQ-0278	电气控制柜		台	1	2004/10/1	2004/10/1	成型工段	
771	0203-DQ-0279	电气控制柜		台	1	2004/10/1	2004/10/1	成型工段	
772	0203-DQ-0280	电气控制柜		台	1	2004/10/1	2004/10/1	成型工段	
773	0203-DQ-0281	电气控制柜		台	1	2004/10/1	2004/10/1	成型工段	
774	0203-DQ-0282	电气控制柜		台	1	2004/10/1	2004/10/1	成型工段	
775	0203-DQ-0283	电气控制柜		台	1	2004/10/1	2004/10/1	成型工段	
776	0203-DQ-0284	电气控制柜		台	1	2004/10/1	2004/10/1	成型工段	
777	0203-DQ-0285	电气控制柜		台	1	2004/10/1	2004/10/1	成型工段	
778	0203-DQ-0286	电气控制柜		台	1	2004/10/1	2004/10/1	成型工段	
779	0203-DQ-0287	电气控制柜		台	1	2004/10/1	2004/10/1	成型工段	
780	0203-DQ-0288	电气控制柜		台	1	2004/10/1	2004/10/1	成型工段	
781	0203-DQ-0289	电气控制柜		台	1	2004/10/1	2004/10/1	成型工段	
782	0203-DQ-0290	电气控制柜		台	1	2004/10/1	2004/10/1	成型工段	
783	0203-DQ-0291	电气控制柜		台	1	2004/10/1	2004/10/1	成型工段	
784	0203-DQ-0292	电气控制柜		台	1	2004/10/1	2004/10/1	成型工段	
785	0203-DQ-0293	电气控制柜		台	1	2004/10/1	2004/10/1	成型工段	
786	0203-DQ-0294	电气控制柜		台	1	2004/10/1	2004/10/1	成型工段	
787	0203-DQ-0295	电气控制柜		台	1	2004/10/1	2004/10/1	成型工段	
788	0203-DQ-0296	电气控制柜		台	1	2004/10/1	2004/10/1	成型工段	
789	0203-DQ-0297	电气控制柜		台	1	2004/10/1	2004/10/1	成型工段	
790	0203-DQ-0298	电气控制柜		台	1	2004/10/1	2004/10/1	成型工段	
791	0203-DQ-0299	电气控制柜		台	1	2004/10/1	2004/10/1	成型工段	

792	0203-DQ-0300	交流稳压器	TNS-25 25KvA	台	1	2004/10/1	2004/10/1	成型工段	
793	0203-DQ-0301	交流稳压器	TNS-25 25KvA	台	1	2004/10/1	2004/10/1	成型工段	
794	0203-DQ-0302	低压配电箱		台	1	2004/10/1	2004/10/1	成型工段	
795	0203-DQ-0303	低压配电箱		台	1	2004/10/1	2004/10/1	成型工段	
796	0203-DQ-0304	低压配电箱		台	1	2004/10/1	2004/10/1	成型工段	
797	0203-DQ-0305	低压配电箱		台	1	2004/10/1	2004/10/1	成型工段	
798	0203-DQ-0306	低压配电箱		台	1	2004/10/1	2004/10/1	成型工段	
799	0203-DQ-0307	低压配电箱		台	1	2004/10/1	2004/10/1	成型工段	
800	0203-DQ-0308	低压配电箱		台	1	2004/10/1	2004/10/1	成型工段	
801	0203-DQ-0309	低压配电箱		台	1	2004/10/1	2004/10/1	成型工段	
802	0203-DQ-0310	低压配电箱		台	1	2004/10/1	2004/10/1	成型工段	
803	0203-DQ-0311	低压配电箱		台	1	2004/10/1	2004/10/1	成型工段	
804	0203-DQ-0312	低压配电箱		台	1	2004/10/1	2004/10/1	成型工段	
805	0203-DQ-0313	低压配电箱		台	1	2004/10/1	2004/10/1	成型工段	
806	0203-DQ-0314	低压配电箱		台	1	2004/10/1	2004/10/1	成型工段	
807	0203-DQ-0315	低压配电箱		台	1	2004/10/1	2004/10/1	成型工段	
808	0203-DQ-0316	低压配电箱		台	1	2004/10/1	2004/10/1	成型工段	
809	0203-DQ-0317	低压配电箱		台	1	2004/10/1	2004/10/1	成型工段	
810	0203-DQ-0318	低压配电箱		台	1	2004/10/1	2004/10/1	成型工段	
811	0203-DQ-0319	低压配电箱		台	1	2004/10/1	2004/10/1	成型工段	
812	0203-DQ-0320	低压配电箱		台	1	2004/10/1	2004/10/1	成型工段	
813	0203-DQ-0321	低压配电箱		台	1	2004/10/1	2004/10/1	成型工段	

814	0203-DQ-0322	低压配电箱		台	1	2004/10/1	2004/10/1	成型工段	
815	0203-DQ-0323	低压配电箱		台	1	2004/10/1	2004/10/1	成型工段	
816	0203-DQ-0332	减速机	XWEDY5.5-106-187	台	1	2004/10/1	2004/10/1	焙烧工段	
817	0203-DQ-0333	减速机	XWEDY5.5-106-187	台	1	2004/10/1	2004/10/1	焙烧工段	
818	0203-DQ-0334	减速机	XWEDY5.5-106-187	台	1	2004/10/1	2004/10/1	焙烧工段	
819	0203-DQ-0335	减速机	XWEDY5.5-106-187	台	1	2004/10/1	2004/10/1	焙烧工段	
820	0203-DQ-0336	减速机	XWEDY5.5-106-187	台	1	2004/10/1	2004/10/1	焙烧工段	
821	0203-DQ-0337	减速机	XWEDY5.5-106-187	台	1	2004/10/1	2004/10/1	焙烧工段	
822	0203-DQ-0338	减速机	XWEDY5.5-106-187	台	1	2004/10/1	2004/10/1	焙烧工段	
823	0203-DQ-0339	减速机	XWEDY5.5-106-187	台	1	2004/10/1	2004/10/1	焙烧工段	
824	0203-DQ-0343	减速机	XWEDY5.5-85-187	台	1	2004/10/1	2004/10/1	焙烧工段	
825	0203-DQ-0344	减速机	XWEDY5.5-85-187	台	1	2004/10/1	2004/10/1	焙烧工段	
826	0203-DQ-0348	滑触线		台	1	2004/10/1	2004/10/1	焙烧工段	
827	0203-DQ-0350	焙烧炉燃烧装置及控制系统		台	1	2004/10/1	2004/10/1	焙烧工段	
828	0203-DQ-0363	低压配电柜		台	1	2004/10/1	2004/10/1	焙烧工段	
829	0203-DQ-0364	低压配电柜		台	1	2004/10/1	2004/10/1	焙烧工段	
830	0203-DQ-0365	低压配电柜		台	1	2004/10/1	2004/10/1	焙烧工段	
831	0203-DQ-0366	低压配电柜		台	1	2004/10/1	2004/10/1	焙烧工段	
832	0203-DQ-0367	低压配电柜		台	1	2004/10/1	2004/10/1	焙烧工段	
833	0203-DQ-0368	低压配电柜		台	1	2004/10/1	2004/10/1	焙烧工段	
834	0203-DQ-0369	低压配电柜		台	1	2004/10/1	2004/10/1	焙烧工段	

835	0203-DQ-0370	低压配电柜		台	1	2004/10/1	2004/10/1	焙烧工段	
836	0203-DQ-0371	低压配电柜		台	1	2004/10/1	2004/10/1	焙烧工段	
837	0203-DQ-0372	低压配电柜		台	1	2004/10/1	2004/10/1	焙烧工段	
838	0203-DQ-0379	变压器	SP-1600KVA	台	1	2004/10/1	2004/10/1	焙烧工段	
839	0203-DQ-0385	滑触线		台	1	2004/10/1	2004/10/1	焙烧工段	
840	0203-DQ-0387	真空断路器	ZW8-12/630-20	台	1	2004/10/1	2004/10/1	余热发电工段	
841	0203-DQ-0388	真空断路器	ZW8-12/630-20	台	1	2004/10/1	2004/10/1	余热发电工段	
842	0203-DQ-0389	真空断路器	ZW8-12/630-20	台	1	2004/10/1	2004/10/1	余热发电工段	
843	0203-DQ-0390	电力变压器	S9-1250/10-04	台	1	2004/10/1	2004/10/1	余热发电工段	
844	0203-DQ-0391	集线器	DISA-COM	台	1	2004/10/1	2004/10/1	余热发电工段	
845	0203-DQ-0392	高压开关柜	GZSI-10	台	1	2004/10/1	2004/10/1	余热发电工段	
846	0203-DQ-0393	高压开关柜	GZSI-10	台	1	2004/10/1	2004/10/1	余热发电工段	
847	0203-DQ-0394	高压开关柜	GZSI-10	台	1	2004/10/1	2004/10/1	余热发电工段	
848	0203-DQ-0395	高压开关柜	GZSI-10	台	1	2004/10/1	2004/10/1	余热发电工段	
849	0203-DQ-0396	高压开关柜	GZSI-10	台	1	2004/10/1	2004/10/1	余热发电工段	
850	0203-DQ-0397	高压开关柜	GZSI-10	台	1	2004/10/1	2004/10/1	余热发电工段	
851	0203-DQ-0398	高压开关柜	GZSI-10	台	1	2004/10/1	2004/10/1	余热发电工段	
852	0203-DQ-0399	高压开关柜	GZSI-10	台	1	2004/10/1	2004/10/1	余热发电工段	
853	0203-DQ-0400	高压开关柜	GZSI-10	台	1	2004/10/1	2004/10/1	余热发电工段	
854	0203-DQ-0401	高压开关柜	GZSI-10	台	1	2004/10/1	2004/10/1	余热发电工段	
855	0203-DQ-0402	高压开关柜	GZSI-10	台	1	2004/10/1	2004/10/1	余热发电工段	
856	0203-DQ-0403	高压开关柜	GZSI-10	台	1	2004/10/1	2004/10/1	余热发电工段	

857	0203-DQ-0404	高压开关柜	GZSI-10	台	1	2004/10/1	2004/10/1	余热发电工段	
858	0203-DQ-0405	高压开关柜	GZSI-10	台	1	2004/10/1	2004/10/1	余热发电工段	
859	0203-DQ-0406	高压开关柜	GZSI-10	台	1	2004/10/1	2004/10/1	余热发电工段	
860	0203-DQ-0407	高压开关柜	GZSI-10	台	1	2004/10/1	2004/10/1	余热发电工段	
861	0203-DQ-0408	高压开关柜	GZSI-10	台	1	2004/10/1	2004/10/1	余热发电工段	
862	0203-DQ-0409	高压开关柜	GZSI-10	台	1	2004/10/1	2004/10/1	余热发电工段	
863	0203-DQ-0410	高压开关柜	GZSI-10	台	1	2004/10/1	2004/10/1	余热发电工段	
864	0203-DQ-0411	高压开关柜	GZSI-10	台	1	2004/10/1	2004/10/1	余热发电工段	
865	0203-DQ-0412	高压开关柜	GZSI-10	台	1	2004/10/1	2004/10/1	余热发电工段	
866	0203-DQ-0414	高压无功补偿器		台	1	2004/10/1	2004/10/1	余热发电工段	
867	0203-DQ-0415	高压无功补偿器		台	1	2004/10/1	2004/10/1	余热发电工段	
868	0203-DQ-0416	抵押抽屉开关柜	MNS	台	1	2004/10/1	2004/10/1	余热发电工段	
869	0203-DQ-0417	10kv 开关柜保护装置		台	1	2004/10/1	2004/10/1	余热发电工段	
870	0203-DQ-0418	单挑工艺路灯		台	1	2004/10/1	2004/10/1	余热发电工段	
871	0203-DQ-0419	单挑工艺路灯		台	1	2004/10/1	2004/10/1	余热发电工段	
872	0203-DQ-0420	单挑工艺路灯		台	1	2004/10/1	2004/10/1	余热发电工段	
873	0203-DQ-0421	单挑工艺路灯		台	1	2004/10/1	2004/10/1	余热发电工段	
874	0203-DQ-0422	单挑工艺路灯		台	1	2004/10/1	2004/10/1	余热发电工段	
875	0203-DQ-0423	单挑工艺路灯		台	1	2004/10/1	2004/10/1	余热发电工段	
876	0203-DQ-0424	单挑工艺路灯		台	1	2004/10/1	2004/10/1	余热发电工段	
877	0203-DQ-0425	单挑工艺路灯		台	1	2004/10/1	2004/10/1	余热发电工段	
878	0203-DQ-0426	单挑工艺路灯		台	1	2004/10/1	2004/10/1	余热发电工段	

879	0203-DQ-0427	单挑工艺路灯		台	1	2004/10/1	2004/10/1	余热发电工段	
880	0203-DQ-0428	单挑工艺路灯		台	1	2004/10/1	2004/10/1	余热发电工段	
881	0203-DQ-0429	单挑工艺路灯		台	1	2004/10/1	2004/10/1	余热发电工段	
882	0203-DQ-0430	单挑工艺路灯		台	1	2004/10/1	2004/10/1	余热发电工段	
883	0203-DQ-0431	单挑工艺路灯		台	1	2004/10/1	2004/10/1	余热发电工段	
884	0203-DQ-0432	单挑工艺路灯		台	1	2004/10/1	2004/10/1	余热发电工段	
885	0203-DQ-0433	单挑工艺路灯		台	1	2004/10/1	2004/10/1	余热发电工段	
886	0203-DQ-0434	单挑工艺路灯		台	1	2004/10/1	2004/10/1	余热发电工段	
887	0203-DQ-0435	单挑工艺路灯		台	1	2004/10/1	2004/10/1	余热发电工段	
888	0203-DQ-0436	单挑工艺路灯		台	1	2004/10/1	2004/10/1	余热发电工段	
889	0203-DQ-0437	单挑工艺路灯		台	1	2004/10/1	2004/10/1	余热发电工段	
890	0203-DQ-0438	单挑工艺路灯		台	1	2004/10/1	2004/10/1	余热发电工段	
891	0203-DQ-0439	单挑工艺路灯		台	1	2004/10/1	2004/10/1	余热发电工段	
892	0203-DQ-0440	单挑工艺路灯		台	1	2004/10/1	2004/10/1	余热发电工段	
893	0203-DQ-0441	单挑工艺路灯		台	1	2004/10/1	2004/10/1	余热发电工段	
894	0203-DQ-0442	单挑工艺路灯		台	1	2004/10/1	2004/10/1	余热发电工段	
895	0203-DQ-0443	单挑工艺路灯		台	1	2004/10/1	2004/10/1	余热发电工段	
896	0203-DQ-0444	单挑工艺路灯		台	1	2004/10/1	2004/10/1	余热发电工段	
897	0203-DQ-0445	单挑工艺路灯		台	1	2004/10/1	2004/10/1	余热发电工段	
898	0203-DQ-0446	单挑工艺路灯		台	1	2004/10/1	2004/10/1	余热发电工段	
899	0203-DQ-0447	单挑工艺路灯		台	1	2004/10/1	2004/10/1	余热发电工段	
900	0203-DQ-0448	单挑工艺路灯		台	1	2004/10/1	2004/10/1	余热发电工段	

901	0203-DQ-0449	单挑工艺路灯		台	1	2004/10/1	2004/10/1	余热发电工段	
902	0203-DQ-0450	单挑工艺路灯		台	1	2004/10/1	2004/10/1	余热发电工段	
903	0203-DQ-0451	单挑工艺路灯		台	1	2004/10/1	2004/10/1	余热发电工段	
904	0203-DQ-0452	单挑工艺路灯		台	1	2004/10/1	2004/10/1	余热发电工段	
905	0203-DQ-0453	单挑工艺路灯		台	1	2004/10/1	2004/10/1	余热发电工段	
906	0203-DQ-0454	单挑工艺路灯		台	1	2004/10/1	2004/10/1	余热发电工段	
907	0203-DQ-0455	单挑工艺路灯		台	1	2004/10/1	2004/10/1	余热发电工段	
908	0203-DQ-0456	单挑工艺路灯		台	1	2004/10/1	2004/10/1	余热发电工段	
909	0203-DQ-0457	单挑工艺路灯		台	1	2004/10/1	2004/10/1	余热发电工段	
910	0203-DQ-0458	单挑工艺路灯		台	1	2004/10/1	2004/10/1	余热发电工段	
911	0203-DQ-0459	单挑工艺路灯		台	1	2004/10/1	2004/10/1	余热发电工段	
912	0203-DQ-0460	单挑工艺路灯		台	1	2004/10/1	2004/10/1	余热发电工段	
913	0203-DQ-0461	单挑工艺路灯		台	1	2004/10/1	2004/10/1	余热发电工段	
914	0203-DQ-0462	单挑工艺路灯		台	1	2004/10/1	2004/10/1	余热发电工段	
915	0203-DQ-0463	单挑工艺路灯		台	1	2004/10/1	2004/10/1	余热发电工段	
916	0203-DQ-0464	单挑工艺路灯		台	1	2004/10/1	2004/10/1	余热发电工段	
917	0203-DQ-0465	单挑工艺路灯		台	1	2004/10/1	2004/10/1	余热发电工段	
918	0203-DQ-0466	单挑工艺路灯		台	1	2004/10/1	2004/10/1	余热发电工段	
919	0203-DQ-0467	单挑工艺路灯		台	1	2004/10/1	2004/10/1	余热发电工段	
920	0203-DQ-0468	单挑工艺路灯		台	1	2004/10/1	2004/10/1	余热发电工段	
921	0203-DQ-0469	单挑工艺路灯		台	1	2004/10/1	2004/10/1	余热发电工段	
922	0203-DQ-0470	单挑工艺路灯		台	1	2004/10/1	2004/10/1	余热发电工段	

923	0203-DQ-0471	单挑工艺路灯		台	1	2004/10/1	2004/10/1	余热发电工段	
924	0203-DQ-0472	单挑工艺路灯		台	1	2004/10/1	2004/10/1	余热发电工段	
925	0203-DQ-0473	单挑工艺路灯		台	1	2004/10/1	2004/10/1	余热发电工段	
926	0203-DQ-0474	单挑工艺路灯		台	1	2004/10/1	2004/10/1	余热发电工段	
927	0203-DQ-0475	单挑工艺路灯		台	1	2004/10/1	2004/10/1	余热发电工段	
928	0203-DQ-0476	单挑工艺路灯		台	1	2004/10/1	2004/10/1	余热发电工段	
929	0203-DQ-0477	单挑工艺路灯		台	1	2004/10/1	2004/10/1	余热发电工段	
930	0203-DQ-0478	单挑工艺路灯		台	1	2004/10/1	2004/10/1	余热发电工段	
931	0203-DQ-0479	单挑工艺路灯		台	1	2004/10/1	2004/10/1	余热发电工段	
932	0203-DQ-0480	单挑工艺路灯		台	1	2004/10/1	2004/10/1	余热发电工段	
933	0203-DQ-0481	单挑工艺路灯		台	1	2004/10/1	2004/10/1	余热发电工段	
934	0203-DQ-0482	单挑工艺路灯		台	1	2004/10/1	2004/10/1	余热发电工段	
935	0203-DQ-0483	单挑工艺路灯		台	1	2004/10/1	2004/10/1	余热发电工段	
936	0203-DQ-0484	单挑工艺路灯		台	1	2004/10/1	2004/10/1	余热发电工段	
937	0203-DQ-0485	单挑工艺路灯		台	1	2004/10/1	2004/10/1	余热发电工段	
938	0203-DQ-0486	单挑工艺路灯		台	1	2004/10/1	2004/10/1	余热发电工段	
939	0203-DQ-0487	单挑工艺路灯		台	1	2004/10/1	2004/10/1	余热发电工段	
940	0203-DQ-0488	单挑工艺路灯		台	1	2004/10/1	2004/10/1	余热发电工段	
941	0203-DQ-0489	单挑工艺路灯		台	1	2004/10/1	2004/10/1	余热发电工段	
942	0203-DQ-0490	单挑工艺路灯		台	1	2004/10/1	2004/10/1	余热发电工段	
943	0203-DQ-0491	单挑工艺路灯		台	1	2004/10/1	2004/10/1	余热发电工段	
944	0203-DQ-0492	单挑工艺路灯		台	1	2004/10/1	2004/10/1	余热发电工段	



945	0203-DQ-0493	单挑工艺路灯		台	1	2004/10/1	2004/10/1	余热发电工段	
946	0203-DQ-0494	单挑工艺路灯		台	1	2004/10/1	2004/10/1	余热发电工段	
947	0203-DQ-0495	单挑工艺路灯		台	1	2004/10/1	2004/10/1	余热发电工段	
948	0203-DQ-0496	单挑工艺路灯		台	1	2004/10/1	2004/10/1	余热发电工段	
949	0203-DQ-0497	单挑工艺路灯		台	1	2004/10/1	2004/10/1	余热发电工段	
950	0203-DQ-0498	单挑工艺路灯		台	1	2004/10/1	2004/10/1	余热发电工段	
951	0203-DQ-0499	单挑工艺路灯		台	1	2004/10/1	2004/10/1	余热发电工段	
952	0203-DQ-0500	单挑工艺路灯		台	1	2004/10/1	2004/10/1	余热发电工段	
953	0203-DQ-0501	单挑工艺路灯		台	1	2004/10/1	2004/10/1	余热发电工段	
954	0203-DQ-0502	单挑工艺路灯		台	1	2004/10/1	2004/10/1	余热发电工段	
955	0203-DQ-0503	单挑工艺路灯		台	1	2004/10/1	2004/10/1	余热发电工段	
956	0203-DQ-0504	单挑工艺路灯		台	1	2004/10/1	2004/10/1	余热发电工段	
957	0203-DQ-0505	单挑工艺路灯		台	1	2004/10/1	2004/10/1	余热发电工段	
958	0203-DQ-0506	单挑工艺路灯		台	1	2004/10/1	2004/10/1	余热发电工段	
959	0203-DQ-0507	单挑工艺路灯		台	1	2004/10/1	2004/10/1	余热发电工段	
960	0203-DQ-0508	单挑工艺路灯		台	1	2004/10/1	2004/10/1	余热发电工段	
961	0203-DQ-0509	单挑工艺路灯		台	1	2004/10/1	2004/10/1	余热发电工段	
962	0203-DQ-0510	单挑工艺路灯		台	1	2004/10/1	2004/10/1	余热发电工段	
963	0203-DQ-0511	单挑工艺路灯		台	1	2004/10/1	2004/10/1	余热发电工段	
964	0203-DQ-0512	单挑工艺路灯		台	1	2004/10/1	2004/10/1	余热发电工段	
965	0203-DQ-0513	单挑工艺路灯		台	1	2004/10/1	2004/10/1	余热发电工段	
966	0203-DQ-0514	单挑工艺路灯		台	1	2004/10/1	2004/10/1	余热发电工段	

967	0203-DQ-0515	单挑工艺路灯		台	1	2004/10/1	2004/10/1	余热发电工段	
968	0203-DQ-0516	单挑工艺路灯		台	1	2004/10/1	2004/10/1	余热发电工段	
969	0203-DQ-0517	单挑工艺路灯		台	1	2004/10/1	2004/10/1	余热发电工段	
970	0203-DQ-0518	单挑工艺路灯		台	1	2004/10/1	2004/10/1	余热发电工段	
971	0203-DQ-0519	单挑工艺路灯		台	1	2004/10/1	2004/10/1	余热发电工段	
972	0203-DQ-0520	单挑工艺路灯		台	1	2004/10/1	2004/10/1	余热发电工段	
973	0203-DQ-0521	低压配电柜		台	1	2004/10/1	2004/10/1	余热发电工段	
974	0203-DQ-0522	低压配电柜		台	1	2004/10/1	2004/10/1	余热发电工段	
975	0203-DQ-0523	低压配电柜		台	1	2004/10/1	2004/10/1	余热发电工段	
976	0203-DQ-0524	低压配电柜		台	1	2004/10/1	2004/10/1	余热发电工段	
977	0203-DQ-0525	低压配电柜		台	1	2004/10/1	2004/10/1	余热发电工段	
978	0203-DQ-0526	检修箱		台	1	2004/10/1	2004/10/1	余热发电工段	
979	0203-DQ-0527	检修箱		台	1	2004/10/1	2004/10/1	余热发电工段	
980	0203-DQ-0529	电动蝶阀	D941H-10CDN400	台	1	2004/10/1	2004/10/1	余热发电工段	
981	0203-DQ-0530	电动蝶阀	D941H-10CDN400	台	1	2004/10/1	2004/10/1	余热发电工段	
982	0203-DQ-0531	电动蝶阀	D941H-10CDN400	台	1	2004/10/1	2004/10/1	余热发电工段	
983	0203-DQ-0532	电动蝶阀	D941H-10CDN400	台	1	2004/10/1	2004/10/1	余热发电工段	
984	0203-DQ-0533	电动蝶阀	D941H-10CDN400	台	1	2004/10/1	2004/10/1	余热发电工段	
985	0203-DQ-0534	余热锅炉仪表控制盘		台	1	2004/10/1	2004/10/1	余热发电工段	
986	0203-DQ-0535	余热锅炉仪表控制盘		台	1	2004/10/1	2004/10/1	余热发电工段	
987	0203-DQ-0536	高压电极	315KW	台	1	2004/10/1	2004/10/1	余热发电工段	
988	0203-DQ-0537	高压电极	315KW	台	1	2004/10/1	2004/10/1	余热发电工段	

989	0203-DQ-0538	电动执行机构	PSL208-PSAP4	台	1	2004/10/1	2004/10/1	余热发电工段	
990	0203-DQ-0539	电动执行机构	PSL208-PSAP4	台	1	2004/10/1	2004/10/1	余热发电工段	
991	0203-DQ-0540	电动执行机构	PSL208-PSAP4	台	1	2004/10/1	2004/10/1	余热发电工段	
992	0203-DQ-0541	电动执行机构	PSL208-PSAP4	台	1	2004/10/1	2004/10/1	余热发电工段	
993	0203-DQ-0542	高压配电柜	GG-1	台	1	2004/10/1	2004/10/1	余热发电工段	
994	0203-DQ-0543	高压配电柜	GG-1	台	1	2004/10/1	2004/10/1	余热发电工段	
995	0203-DQ-0544	高压配电柜	GG-1	台	1	2004/10/1	2004/10/1	余热发电工段	
996	0203-DQ-0545	高压配电柜	GG-1	台	1	2004/10/1	2004/10/1	余热发电工段	
997	0203-DQ-0546	高压配电柜	GZS1-10	台	1	2004/10/1	2004/10/1	余热发电工段	
998	0203-DQ-0547	高压配电柜	GZS1-10	台	1	2004/10/1	2004/10/1	余热发电工段	
999	0203-DQ-0548	高压配电柜	GZS1-10	台	1	2004/10/1	2004/10/1	余热发电工段	
1000	0203-DQ-0549	高压配电柜	GZS1-10	台	1	2004/10/1	2004/10/1	余热发电工段	
1001	0203-DQ-0550	高压配电柜	GZS1-10	台	1	2004/10/1	2004/10/1	余热发电工段	
1002	0203-DQ-0551	高压配电柜	GZS1-10	台	1	2004/10/1	2004/10/1	余热发电工段	
1003	0203-DQ-0552	高压配电柜	GZS1-10	台	1	2004/10/1	2004/10/1	余热发电工段	
1004	0203-DQ-0553	高压配电柜	GZS1-10	台	1	2004/10/1	2004/10/1	余热发电工段	
1005	0203-DQ-0554	高压配电柜	GZS1-10	台	1	2004/10/1	2004/10/1	余热发电工段	
1006	0203-DQ-0555	高压配电柜	GZS1-10	台	1	2004/10/1	2004/10/1	余热发电工段	
1007	0203-DQ-0556	高压配电柜	GZS1-10	台	1	2004/10/1	2004/10/1	余热发电工段	
1008	0203-DQ-0557	高压配电柜	GZS1-10	台	1	2004/10/1	2004/10/1	余热发电工段	
1009	0203-DQ-0558	高压配电柜	GZS1-10	台	1	2004/10/1	2004/10/1	余热发电工段	
1010	0203-DQ-0559	检修电源箱		台	1	2004/10/1	2004/10/1	余热发电工段	

1011	0203-DQ-0560	检修电源箱		台	1	2004/10/1	2004/10/1	余热发电工段	
1012	0203-DQ-0561	三相三线全电子多功能表		台	1	2004/10/1	2004/10/1	余热发电工段	
1013	0203-DQ-0562	三相三线全电子多功能表		台	1	2004/10/1	2004/10/1	余热发电工段	
1014	0203-DQ-0563	三相三线全电子多功能表		台	1	2004/10/1	2004/10/1	余热发电工段	
1015	0203-DQ-0564	三相三线全电子多功能表		台	1	2004/10/1	2004/10/1	余热发电工段	
1016	0203-DQ-0565	直流屏增加回路		台	1	2004/10/1	2004/10/1	余热发电工段	
1017	0203-DQ-0566	电器元件		台	1	2004/10/1	2004/10/1	余热发电工段	
1018	0203-DQ-0567	余热发电分散控制系统		台	1	2004/10/1	2004/10/1	余热发电工段	
1019	0203-DQ-0568	低压配电柜	B1	台	1	2004/10/1	2004/10/1	余热发电工段	
1020	0203-DQ-0569	低压配电柜	B1	台	1	2004/10/1	2004/10/1	余热发电工段	
1021	0203-DQ-0570	低压配电柜	B1	台	1	2004/10/1	2004/10/1	余热发电工段	
1022	0203-DQ-0571	低压配电柜	B1	台	1	2004/10/1	2004/10/1	余热发电工段	
1023	0203-DQ-0572	检修电源箱		台	1	2004/10/1	2004/10/1	余热发电工段	
1024	0203-DQ-0573	检修电源箱		台	1	2004/10/1	2004/10/1	余热发电工段	
1025	0203-DQ-0574	负荷开关	FN3-10 400A	台	1	2004/10/1	2004/10/1	余热发电工段	
1026	0203-DQ-0575	负荷开关	FN3-10 400A	台	1	2004/10/1	2004/10/1	余热发电工段	
1027	0203-DQ-0576	负荷开关	FN3-10 400A	台	1	2004/10/1	2004/10/1	余热发电工段	
1028	0203-DQ-0577	配电柜		台	1	2004/10/1	2004/10/1	余热发电工段	
1029	0203-DQ-0578	配电柜		台	1	2004/10/1	2004/10/1	余热发电工段	
1030	0203-DQ-0579	配电柜		台	1	2004/10/1	2004/10/1	余热发电工段	
1031	0203-DQ-0580	配电柜		台	1	2004/10/1	2004/10/1	余热发电工段	
1032	0203-DQ-0581	配电柜		台	1	2004/10/1	2004/10/1	余热发电工段	

1033	0203-DQ-0582	配电柜		台	1	2004/10/1	2004/10/1	余热发电工段	
1034	0203-DQ-0583	配电柜		台	1	2004/10/1	2004/10/1	余热发电工段	
1035	0203-DQ-0584	配电柜		台	1	2004/10/1	2004/10/1	余热发电工段	
1036	0203-DQ-0585	配电柜		台	1	2004/10/1	2004/10/1	余热发电工段	
1037	0203-DQ-0586	配电柜		台	1	2004/10/1	2004/10/1	余热发电工段	
1038	0203-DQ-0587	集中控制箱		台	1	2004/10/1	2004/10/1	余热发电工段	
1039	0203-DQ-0588	变压器	SG-1250KVA	台	1	2004/10/1	2004/10/1	余热发电工段	
1040	0203-DQ-0589	符合开关	FN3-10 /400	台	1	2004/10/1	2004/10/1	余热发电工段	
1041	0203-DQ-0590	符合开关	FN3-10 /400	台	1	2004/10/1	2004/10/1	余热发电工段	
1042	0203-DQ-0591	电机	Y315M-4	台	1	2004/10/1	2004/10/1	余热发电工段	
1043	0203-DQ-0592	电机	Y315M-4	台	1	2004/10/1	2004/10/1	余热发电工段	
1044	0203-DQ-0593	电机	Y315M-4	台	1	2004/10/1	2004/10/1	余热发电工段	
1045	0203-DQ-0594	电机	Y315M-4	台	1	2004/10/1	2004/10/1	余热发电工段	
1046	0203-DQ-0595	电机	Y315M-4	台	1	2004/10/1	2004/10/1	余热发电工段	
1047	0203-DQ-0596	直流电源装置	GZG10-65/220-M	台	1	2004/10/1	2004/10/1	余热发电工段	
1048	0203-DQ-0597	发电机保护、联络线控制屏		台	1	2004/10/1	2004/10/1	余热发电工段	
1049	0203-DQ-0598	研华工控机		台	1	2004/10/1	2004/10/1	余热发电工段	
1050	0203-DQ-0599	电源箱	DY1-9	台	1	2004/10/1	2004/10/1	余热发电工段	
1051	0203-DQ-0600	电源箱	DY1-9	台	1	2004/10/1	2004/10/1	余热发电工段	
1052	0203-DQ-0601	电源箱	DY1-9	台	1	2004/10/1	2004/10/1	余热发电工段	
1053	0203-DQ-0602	电源箱	DY1-9	台	1	2004/10/1	2004/10/1	余热发电工段	
1054	0203-DQ-0603	电源箱	DY1-9	台	1	2004/10/1	2004/10/1	余热发电工段	

1055	0203-DQ-0604	电源箱	DY1-9	台	1	2004/10/1	2004/10/1	余热发电工段	
1056	0203-DQ-0605	电源箱	DY1-9	台	1	2004/10/1	2004/10/1	余热发电工段	
1057	0203-DQ-0606	电源箱	DY1-9	台	1	2004/10/1	2004/10/1	余热发电工段	
1058	0203-DQ-0607	电源箱	DY1-9	台	1	2004/10/1	2004/10/1	余热发电工段	
1059	0203-DQ-0609	电子除垢仪	DC40-2E	台	1	2004/10/1	2004/10/1	成型工段	
1060	0203-DQ-0610	仪表盘	KG221	台	1	2004/10/1	2004/10/1	成型工段	
1061	0203-DQ-0611	导热油加热炉		台	1	2004/10/1	2004/10/1	成型工段	
1062	0203-DQ-0612	低压配电柜	MNS+B0	台	1	2004/10/1	2004/10/1	成型工段	
1063	0203-DQ-0613	低压配电柜	MNS+B1	台	1	2004/10/1	2004/10/1	成型工段	
1064	0203-DQ-0614	检修电源箱		台	1	2004/10/1	2004/10/1	成型工段	
1065	0203-DQ-0615	稳压器	40GDL-12*3	台	1	2004/10/1	2004/10/1	煅烧工段	
1066	0203-DQ-0616	低压配电柜	B1	台	1	2004/10/1	2004/10/1	运行工段（炭素）	
1067	0203-DQ-0617	低压配电柜	B2	台	1	2004/10/1	2004/10/1	运行工段（炭素）	
1068	0203-DQ-0618	低压配电柜	B3	台	1	2004/10/1	2004/10/1	运行工段（炭素）	
1069	0203-DQ-0619	低压配电柜	MNS(B1)	台	1	2004/10/1	2004/10/1	运行工段（炭素）	
1070	0203-DQ-0620	低压配电柜	MNS(B2)	台	1	2004/10/1	2004/10/1	运行工段（炭素）	
1071	0203-DQ-0621	集中控制柜	AC	台	1	2004/10/1	2004/10/1	运行工段（炭素）	
1072	0203-DQ-0622	变压器	S9-315kva/10kv/0.4kv	台	1	2004/10/1	2004/10/1	运行工段（炭素）	
1073	0203-DQ-0623	变压器	S9-315kva/10kv/0.4kv	台	1	2004/10/1	2004/10/1	运行工段（炭素）	
1074	0203-DQ-0627	检修电源箱		台	1	2004/10/1	2004/10/1	焙烧工段	
1075	0203-DQ-0628	照明动力配电箱	PXTR-2-3*16/1C63A	台	1	2004/10/1	2004/10/1	行政管理部	
1076	0203-DQ-0629	照明动力配电箱	PXTR-2-3*8/1C80A	台	1	2004/10/1	2004/10/1	行政管理部	

1077	0203-DQ-0630	照明动力配电箱	XL-20-4-2(63A)	台	1	2004/10/1	2004/10/1	行政管理部	
1078	0203-DQ-0631	照明动力配电箱	PXTR-2-3*10/1C80A	台	1	2004/10/1	2004/10/1	行政管理部	
1079	0203-DQ-0632	照明动力配电箱	PXTR-2-3*6/1C50A	台	1	2004/10/1	2004/10/1	行政管理部	
1080	0203-DQ-0633	照明动力配电箱	PXTR-2-3*6/1C40A	台	1	2004/10/1	2004/10/1	行政管理部	
1081	0203-DQ-0634	照明动力配电箱	PXTR-2-3*3/1L	台	1	2004/10/1	2004/10/1	行政管理部	
1082	0203-DQ-0635	照明动力配电箱	XL-20-3-2(25A)	台	1	2004/10/1	2004/10/1	行政管理部	
1083	0203-DQ-0636	照明动力配电箱	XL-20-4-2(50A)	台	1	2004/10/1	2004/10/1	行政管理部	
1084	0203-DQ-0637	照明动力配电箱	PXTR-2-3*16/1C63A	台	1	2004/10/1	2004/10/1	行政管理部	
1085	0203-DQ-0638	照明动力配电箱	PXTR-2-3*8/1C80A	台	1	2004/10/1	2004/10/1	行政管理部	
1086	0203-DQ-0639	照明动力配电箱	PXTR-2-3*10/1C80A	台	1	2004/10/1	2004/10/1	行政管理部	
1087	0203-DQ-0640	照明动力配电箱	PXTR-2-3*6/1C50A	台	1	2004/10/1	2004/10/1	行政管理部	
1088	0203-DQ-0641	照明动力配电箱	PXTR-2-3*3/1L	台	1	2004/10/1	2004/10/1	行政管理部	
1089	0203-DQ-0642	照明动力配电箱	XL-20-3-2(50A)	台	1	2004/10/1	2004/10/1	行政管理部	
1090	0203-DQ-0643	箱式电阻炉	A4-13	台	1	2004/10/1	2004/10/1	化验室	
1091	0203-DQ-0644	箱式电阻炉	A4-13	台	1	2004/10/1	2004/10/1	化验室	
1092	0203-DQ-0645	电动豪华门及配件		台	1	2004/10/1	2004/10/1	行政管理部	报废
1093	0203-DQ-0646	IIB 柜式仪表盘	KG321	台	1	2004/10/1	2004/10/1	运行工段(炭素)	
1094	0203-DQ-0647	IIB 柜式仪表盘	KG321	台	1	2004/10/1	2004/10/1	运行工段(炭素)	
1095	0203-DQ-0648	科龙空调		台	1	2004/10/1	2004/10/1	阳极部调度室	
1096	0203-DQ-0649	科龙空调		台	1	2004/10/1	2004/10/1	阳极部调度室	
1097	0203-DQ-0651	科龙空调		台	1	2004/10/1	2004/10/1	成型工段	报废
1098	0203-DQ-0652	科龙空调		台	1	2004/10/1	2004/10/1	成型工段	报废

1099	0203-DQ-0653	科龙空调		台	1	2004/10/1	2004/10/1	成型工段	报废
1100	0203-DQ-0654	科龙空调		台	1	2004/10/1	2004/10/1	成型工段	报废
1101	0203-DQ-0657	科龙空调		台	1	2004/10/1	2004/10/1	阳极部调度室	
1102	0203-DQ-0658	科龙空调		台	1	2004/10/1	2004/10/1	阳极部调度室	
1103	0203-DQ-0659	科龙空调		台	1	2004/10/1	2004/10/1	阳极部调度室	
1104	0203-DQ-0660	科龙空调		台	1	2004/10/1	2004/10/1	阳极部调度室	
1105	0203-DQ-0661	科龙空调		台	1	2004/10/1	2004/10/1	阳极部调度室	
1106	0203-DQ-0662	科龙空调		台	1	2004/10/1	2004/10/1	阳极部调度室	
1107	0203-DQ-0663	科龙空调		台	1	2004/10/1	2004/10/1	阳极部调度室	
1108	0203-DQ-0664	科龙空调		台	1	2004/10/1	2004/10/1	阳极部调度室	
1109	0203-DQ-0665	科龙空调		台	1	2004/10/1	2004/10/1	阳极部调度室	
1110	0203-DQ-0666	科龙空调		台	1	2004/10/1	2004/10/1	阳极部调度室	
1111	0203-DQ-0667	科龙空调		台	1	2004/10/1	2004/10/1	阳极部调度室	
1112	0203-DQ-0668	科龙空调		台	1	2004/10/1	2004/10/1	阳极部调度室	
1113	0203-DQ-0669	科龙空调		台	1	2004/10/1	2004/10/1	阳极部调度室	
1114	0203-DQ-0670	科龙空调		台	1	2004/10/1	2004/10/1	阳极部调度室	
1115	0203-DQ-0671	科龙空调		台	1	2004/10/1	2004/10/1	阳极部调度室	
1116	0203-DQ-0672	科龙空调		台	1	2004/10/1	2004/10/1	阳极部调度室	
1117	0203-DQ-0673	科龙空调		台	1	2004/10/1	2004/10/1	阳极部调度室	
1118	0203-DQ-0674	科龙空调		台	1	2004/10/1	2004/10/1	阳极部调度室	
1119	0203-DQ-0675	科龙空调		台	1	2004/10/1	2004/10/1	阳极部调度室	
1120	0203-DQ-0676	科龙空调		台	1	2004/10/1	2004/10/1	阳极部调度室	



1121	0203-DQ-0677	科龙空调		台	1	2004/10/1	2004/10/1	阳极部调度室	
1122	0203-DQ-0678	科龙空调		台	1	2004/10/1	2004/10/1	阳极部调度室	
1123	0203-DQ-0679	科龙空调		台	1	2004/10/1	2004/10/1	阳极部调度室	
1124	0203-DQ-0680	科龙空调		台	1	2004/10/1	2004/10/1	阳极部调度室	
1125	0203-DQ-0692	科龙空调		台	1	2004/10/1	2004/10/1	阳极碳素食堂	
1126	0203-DQ-0693	科龙空调		台	1	2004/10/1	2004/10/1	阳极碳素食堂	
1127	0203-DQ-0701	科龙空调		台	1	2004/10/1	2004/10/1	煅烧工段	报废
1128	0203-DQ-0702	科龙空调		台	1	2004/10/1	2004/10/1	煅烧工段	报废
1129	0203-DQ-0709	科龙空调		台	1	2004/10/1	2004/10/1	阳极碳素食堂	
1130	0203-DQ-0710	科龙空调		台	1	2004/10/1	2004/10/1	阳极碳素食堂	
1131	0203-DQ-0715	科龙空调		台	1	2004/10/1	2004/10/1	检修工段	
1132	0203-DQ-0716	科龙空调		台	1	2004/10/1	2004/10/1	煅烧工段	报废
1133	0203-DQ-0721	科龙空调		台	1	2004/10/1	2004/10/1	煅烧工段	报废
1134	0203-DQ-0722	科龙空调		台	1	2004/10/1	2004/10/1	煅烧工段	报废
1135	0203-DQ-0727	空调机	KFR-32GM/E2	台	1	2004/10/1	2004/10/1	余热发电工段	
1136	0205-ZY-0001	回转窑		台	1	2004/10/1	2004/10/1	煅烧工段	
1137	0205-ZY-0002	回转窑		台	1	2004/10/1	2004/10/1	煅烧工段	
1138	0205-ZY-0003	沥青融化非标设备		台	1	2004/10/1	2004/10/1	成型工段	
1139	0205-ZY-0004	三工位转台式震动式成型机		台	1	2004/10/1	2004/10/1	成型工段	
1140	0205-ZY-0005	生阳极非标设备		台	1	2004/10/1	2004/10/1	余热发电工段	
1141	0205-ZY-0006	焙烧炉		台	1	2004/10/1	2004/10/1	焙烧工段	

1142	0207-BG-0001	打印机	HP1125C	台	1	2004/10/1	2004/10/1	行政管理部	
1143	0207-BG-0002	打印机	Epson915	台	1	2004/10/1	2004/10/1	行政管理部	
1144	0207-BG-0012	联想计算机	开天 4600	台	1	2004/10/1	2004/10/1	行政管理部	
1145	0207-BG-0013	联想计算机	开天 4600	台	1	2004/10/1	2004/10/1	行政管理部	
1146	0207-BG-0022	传真机	夏普	台	1	2004/10/1	2004/10/1	行政管理部	
1147	0203-DQ-0729	工业吸尘器	G*200 3KW	台	1	2006/6/29	2006/6/29	检修工段 (碳素)	
1148	0202-JX-0553	水泵	3000J/200-60/4	台	1	2006/6/29	2006/6/29	检修工段 (碳素)	
1149	0202-JX-0554	金属切割机		台	1	2006/6/30	2006/6/30	检修工段 (碳素)	
1150	0202-JX-0555	凝结器清洗机	CX-280B	台	1	2006/7/28	2006/7/28	检修工段 (碳素)	
1151	0207-BG-0030	电子显示屏	LED 1650*2300	台	1	2006/11/30	2006/11/30	企业管理办公室	
1152	0203-DQ-0731	工业吸尘器	GS-3078	台	1	2007/1/31	2007/1/31	检修工段 (碳素)	
1153	0202-JX-0556	碳块取样机	TQJ-200	台	1	2007/7/30	2007/7/30	质量管理室	
1154	0202-JX-0557	无填料雾化冷却塔	WTWL-1200	台	1	2007/12/30	2007/12/30	余热发电工段	
1155	0202-JX-0558	无填料雾化冷却塔	WTWL-1200	台	1	2007/12/30	2007/12/30	余热发电工段	
1156	0202-JX-0559	无填料雾化冷却塔	WTWL-1200	台	1	2007/12/30	2007/12/30	余热发电工段	
1157	0202-JX-0560	鼓风机	HD-30S	台	1	2008/4/30	2008/4/30	行政管理部	
1158	0207-BG-0036	笔记本电脑	联想 R400	台	1	2010/2/26	2010/2/26	检修工段 (碳素)	
1159	0203-DQ-0735	美的空调	KFR-72LW/DY-IB(E2)	台	1	2010/8/31	2010/8/31	煅烧工段	报废
1160	0203-DQ-0736	美的空调	KFR-120LW/SDY-GC(E2)	台	1	2010/8/31	2010/8/31	成型工段	报废
1161	0203-DQ-0737	美的空调	KFR-120LW/SDY-GC(E2)	台	1	2010/8/31	2010/8/31	成型工段	报废
1162	0203-DQ-0738	美的空调	KFR-72LW/DY-IB(E2)	台	1	2010/8/31	2010/8/31	成型工段	报废
1163	0203-DQ-0739	美的空调	KFR-72LW/DY-IB(E2)	台	1	2010/8/31	2010/8/31	成型工段	报废

1164	0203-DQ-0740	美的空调	KFR-120LW/SDY-GA(E5)	台	1	2010/8/31	2010/8/31	余热发电工段	
1165	0203-DQ-0741	美的空调	KFR-120LW/SDY-GA(E5)	台	1	2010/8/31	2010/8/31	余热发电工段	
1166	0203-DQ-0742	IGBT 直流弧焊机	YD-400AT3HGE	台	1	2010/8/31	2010/8/31	检修工段(碳素)	
1167	0202-JX-0564	电加热锅炉	自制	台	1	2010/12/20	2010/12/20	阳极部调度室	
1168	0203-DQ-0744	焙烧烟气净化(改)		台	1	2012/10/30	2012/10/30	焙烧工段	
1169	0202-JX-0565	电捕焦油器塔体	THMHB-FD-55	台	1	2017/11/29	2017/11/29	成型工段	
1170	0202-JX-0566	电捕焦油器塔体	THMHB-FD-55	台	1	2017/11/29	2017/11/29	成型工段	
1171	0202-JX-0567	高效除雾净化装置	三通道 2630	台	1	2019/1/29	2019/1/29	成型工段	
1172	0202-JX-0568	高效除雾净化装置	三通道 2630	台	1	2019/1/29	2019/1/29	成型工段	
1173	0202-JX-0569	设备锥底基础和除雾装置	THMHB-FD-207	台	1	2019/1/29	2019/1/29	成型工段	报废
1174		导热油加热炉		台	1	2004/10/1	2004/10/1	成型工段	
1175		电力变压器	S9-1250/10-04	台	2	2004/10/1	2004/10/1	余热发电工段	
合 计					1176				

广元市拍卖有限公司

国家 AA 级拍卖企业

地址：广元市万达广场晶座 A 12-2、12-3 号

电话：0839-3262339/3224587

网址：[www.gya123.com](http://www.gya123.com)

